



Verkehrszählungen 2023

„Südliche Ringstraße“

„Mörfelder Landstraße“

„Darmstädter Straße“

Mai 2023

Ingenieurleistung

Gutachten und Rahmenplanungen

Gesamtverkehrspläne (IV, ÖV)
Städtebauliche Rahmenplanung
Vorhaben- und Erschließungsplanung
Verkehrsberuhigungskonzepte
Lärmschutz

Verkehrstechnische Nachweise

Verkehrstechnische Gesamtlösungen
Mikrosimulation
Dimensionierung von Verkehrsanlagen
Leistungsfähigkeitsnachweise
Signalisierung

Ingenieurvermessung

Bestands- und Kontrollvermessung
Absteck- und Bauausführungsvermessung
Geländemodelle
Visualisierung
Abrechnungsaufmaße

Ingenieurbauwerke, Tiefbau

Kanalbau
Kanalsanierung
Wasserversorgung
Gasversorgung
Straßenbeleuchtung

Verkehrsanlagen

Objektplanung für Verkehrsanlagen
Entwurf und Gestaltung von Knotenpunkten
Einmündungen, Kreisverkehren und Plätzen
Straßenraumgestaltung
Beschilderung, Wegweisung
Radverkehrskonzepte
Ruhender Verkehr

Management

Projektmanagement
Planungs- und Bauzeitenmanagement
EU-Bau-Koordinator
Ausschreibung und Vergabe
Bauüberwachung und Bauoberleitung
Verkehrslenkungspläne

Beratung

Bau- und Verkehrsrechtsfragen
Zuwendungsanträge
Kostenteilungen
Ablöseberechnungen
Weiterbildungsseminare

Inhaltsverzeichnis

1	Vorbemerkungen und Aufgabe	3
2	Verkehrszählungen 2023	4
3	Qualität der Verkehrsabläufe	6
3.1	Südliche Ringstraße	7
3.2	Darmstädter Straße	12
4	Zusammenfassung	13
	Anlagen	
	Anhang	
	Literaturverzeichnis	

Verkehrszählungen 2023

Südliche Ringstraße / Mörfelder Landstraße / Darmstädter Straße

1 Vorbemerkungen und Aufgabe

Die Stadt Langen plant die Anpassung verschiedener Streckenzüge und Knotenpunkte im Stadtgebiet. Hierzu sollen grundlegende Verkehrszählungen durchgeführt und die Leistungsfähigkeit der Verkehrsanlage für die Bestands- sowie die Planungssituation überprüft werden.

Anlage 1

Im Rahmen der vorliegenden Verkehrszählungen wurden folgende Strecken und Knotenpunkte untersucht (Anlage 1):

- Südliche Ringstraße
- Kreisverkehrsplatz „Mörfelder Landstraße / Pittlerstraße“
- Kreuzung „Darmstädter Straße / Egelsbacher Straße“

Für die Südlicher Ringstraße ist geplant, den Straßenquerschnitt zwischen den Anbindungen Sandweg / Gutenbergstraße und der Darmstädter Straße neu aufzuteilen. Hierbei sollen ausreichend breite Radfahrstreifen mit der Berücksichtigung von Sicherheitstrennstreifen zu Längsparkern besondere Berücksichtigung finden. Es hat sich jedoch gezeigt, dass in diesem Fall in den Knotenpunktsbereichen keine oder nur sehr eingeschränkter Raum für Linksabbiegestreifen zur Verfügung steht. Daher soll im Anschluss an die Verkehrszählungen auch über Leistungsfähigkeitsberechnungen überprüft werden, ob auf Linksabbiegestreifen verzichtet werden kann.

Der Kreisverkehrsplatz „Mörfelder Landstraße / Pittlerstraße / Wilhelm-Burk-Straße“ stellt ein zentrales Element im städtischen Verkehrsnetz dar. Hier überlagern sich die Verkehrsströme von und zu den verschiedenen Innenstadtquartieren. Vor diesem Hintergrund ist eine regelmäßige Aktualisierung der Verkehrsdaten vorgesehen.

Der Knotenpunkt „Darmstädter Straße / Egelsbacher Straße / Am Bergfried“ ist als Kreuzung mit Linksabbiegestreifen in der Hauptrichtung ausgebaut. Für eine möglichst sichere Querung der Darmstädter Straße ist im südlichen Abschnitt eine Querungshilfe mit Mitteltrennung eingerichtet. Derzeit wird diese zudem durch eine provisorische Fußgängerschutzanlage (FSA) unterstützt. Geplant ist, diesen Knotenpunkt als Kreisverkehrsplatz auszubauen. Die entsprechenden Leistungsfähigkeitsnachweise sollen im Rahmen der Untersuchung durchgeführt werden.

2 Verkehrszählungen 2023

Die Knotenpunktzählungen fanden am Dienstag, den 09.05.2023 morgens zwischen 6:00 - 10:00 Uhr und nachmittags zwischen 15:00 - 19:00 Uhr statt. Sie wurden durchgeführt mittels anonymisierter Videoerfassung.

Im Zuge der Südlichen Ringstraße wurden im Einzelnen folgende Knotenpunkte dokumentiert:

- KP-1 „Südliche Ringstraße / Sandweg / Gutenbergstraße“
- KP-2 „Südliche Ringstraße / Walter-Rietig-Straße“
- KP-3 „Südliche Ringstraße / Uhlandstraße“
- KP-4 „Südliche Ringstraße / Goethestraße“
- KP-5 „Südliche Ringstr. / Bleichstr. / An der Rechten Wiese“
- KP-6 „Südliche Ringstraße / Zimmerstraße“
- KP-7 „Südliche Ringstraße / Leukertsweg“

Gleichzeitig erfolgten die Zählungen am Kreisverkehrsplatz

- „Mörfelder Landstraße / Pittlerstraße / Wilhelm-Burk-Straße“
- sowie an der Kreuzung
- „Darmstädter Straße / Egelsbacher Straße / Am Bergfried“.

Anlage 1

Einen Übersichts- und Zählstellenplan zeigt die Anlage 1. Die detaillierten Zählunterlagen einschließlich der Differenzierung in die einzelnen Fahrzeugkategorien sind in den Anhängen A (Südliche Ringstraße), A1 (Mörfelder Landstraße) und A2 (Darmstädter Straße) zusammengestellt.

Anhang A

Anhänge A1 und A2

Südliche Ringstraße

Zwischen der Gutenbergstraße und dem Leukertsweg weist die Südliche Ringstraße Querschnittsbelastungen zwischen 970 - 1.160 Fahrbewegungen in der Spitzenstunde morgens und zwischen 1.120 - 1.280 Kfz/h in der Spitzenstunde nachmittags auf. Die höchsten Belastungen zeigen sich in den Randbereichen und insbesondere zwischen der Zimmerstraße und dem Leukertsweg.

Die größten Knotenpunktsbelastungen weist der KP-1 „Südliche Ringstraße / Sandweg / Gutenbergstraße“ auf. Hier verkehren am Morgen rund 1.530 Kfz/h und am Nachmittag bis zu 1.800 Kfz/h. Die Verkehrsströme verdeutlichen, dass neben der Hauptstrecke auch die Fahrbeziehung West-Nord, d.h. von und in den Sandweg von besondere Bedeutung ist. Die übrigen Knotenpunkte sind morgens mit rund 1.000 - 1.395 Kfz/h und nachmittags mit rund 1.130 - 1.495 Kfz/h belastet.

Eine zusammenfassende Darstellung der Strecken- und Knotenpunktsbelastungen für die beiden Spitzenstunden morgens und nachmittags zeigen die Anlagen 2.1 und 2.2.

Anlagen 2.1 und 2.2

noch: Verkehrszählungen
2023

Mörfelder Landstraße

Der Kreisverkehrsplatz „Mörfelder Landstraße / Pittlerstraße / Wilhelm-Burk-Straße“ weist Spitzenbelastungen am Nachmittag von rund 2.030 Fahrzeugen in der Stunde auf. Die Morgenspitze fällt mit rund 1.765 Kfz/h rund 13 % geringer aus. Die höchsten Querschnittsbelastungen werden im Übergang zur östlich anschließenden Südlichen Ringstraße auf der Bahnüberführung erreicht. Sie liegen zwischen 1.400 Kfz/h morgens und 1.510 Kfz/h abends.

Die zusammenfassende Darstellung einschließlich der Knotenstromverteilungen für die Morgen- und Nachmittagsspitzenstunden zeigt die Anlage 3.

Anlage 3

Darmstädter Straße

Der Kreuzungsbereich „Darmstädter Straße / Egelsbacher Straße / Am Bergfried“ wird am Nachmittag von bis zu 1.240 Fahrzeugen in der Stunde befahren. In der Morgenspitze sind dies rund 24 % weniger mit bis zu 940 Kfz/h. Maßgeblich sind diese Belastungen auf die Hauptrichtung zurückzuführen. Bei derzeit zwischen 860 - 1.200 Kfz/h auf der Darmstädter Straße entstehen nicht nur höhere Wartezeiten für die untergeordneten Kfz-Ströme sondern auch besondere Anforderungen an die Querungsmöglichkeiten für den Fußgänger- und Radverkehr.

Die zusammenfassende Darstellung für die Morgen- und Nachmittagsspitzenstunden zeigt die Anlage 4.

Anlage 4

3 **Qualität der Verkehrsabläufe**

Die Bewertung der Qualität der Verkehrsabläufe erfolgt auf der Grundlage des "Handbuch für die Bemessung von Straßenverkehrsanlagen HBS 2015" **[1]** der Forschungsgesellschaft für Straßen- und Verkehrswesen. Der Bewertung zugrunde gelegt wird die mittlere Wartezeit der Verkehrsteilnehmer, die für die Spitzenstunde an einem Werktag ermittelt und die ausgehend von der Verkehrsbelastung und -verteilung errechnet wird.

Empfohlen wird, als Standard die Qualitätsstufe des Verkehrsablaufs (QSV) mindestens D „ausreichend“ anzustreben. Dies entspricht gemäß HBS 2015 **[1]** an Knotenpunkten ohne Signalanlage sowie Kreisverkehrsplätzen einer mittleren Wartezeit von 45 Sekunden oder weniger (QSV C „befriedigend“ endet bei 30 Sek., QSV B „gut“ bei 20 Sek.). Mit Lichtsignalanlage (LSA) sind mittlere Wartezeiten von bis zu 70 Sekunden „ausreichend“ (QSV C endet dann bei 50 Sek., QSV B bei 35 Sek.). Qualitätsstufe D bedeutet nach HBS 2015 **[1]**, dass der Verkehrszustand trotz vereinzelt hoher Wartezeiten und vorübergehendem Rückstau noch stabil bleibt. Dieser Zustand bezieht sich auf die relativ begrenzten Zeiten höchster Belastungen. Außerhalb dieser Spitzenverkehrszeiten errechnen sich geringere Wartezeiten, die Verkehrsqualität (QSV) wird günstiger.

Für die nachfolgenden Leistungsfähigkeitsnachweise wurde über die Bestandsbelastungen hinaus der Prognose-Nullfall 2035 zugrunde gelegt. Dies entspricht hierbei den Prognose-Belastungen, die unter Berücksichtigung der zu erwartenden „allgemeinen Verkehrsentwicklung“ zu erwarten sind. Diese wird üblicherweise pauschal ermittelt und im vorliegenden Fall mit einem durchschnittlichen jährlichen Zuwachs von 0,2 % bzw. einem pauschalen Zuwachs von rund 2,5 % angesetzt.

Für den Kreisverkehrsplatz „Mörfelder Landstraße / Pittlerstraße / Wilhelm-Burk-Straße“ sind derzeit keine baulichen Veränderungen vorgesehen. Die Verkehrszählung diente hier maßgeblich der kontinuierlichen Dokumentation sowie der Überprüfung der lokalen verkehrlichen Auswirkungen durch die COVID19-Pandemie. Eine überschlägig durchgeführte Berechnung zeigt, dass der Kreisverkehr die derzeitigen Verkehrsbelastungen in „guter“ (Morgenspitze) bis „befriedigender“ (Nachmittagsspitze) Weise aufnehmen und abwickeln kann (QSV = B / C).

3.1 Südliche Ringstraße

Anhänge B1 bis B7

Die Ergebnisse der Leistungsfähigkeitsberechnungen werden im Folgenden für jeden Knotenpunkt zusammengefasst. Die detaillierten Berechnungen sind in den Anhängen B1 bis B7 abgedruckt.

KP-1

Kreuzung „Südliche Ringstraße / Sandweg / Gutenbergstraße“

Der Kreuzungsbereich ist derzeit mit einer Lichtsignalanlage (LSA) ausgebaut. Querungsmöglichkeiten für den Fußgängerverkehr bestehen in der Südlichen Ringstraße (Ost) sowie im Sandweg und in der Gutenbergstraße. Zusätzliche Links- bzw. Rechtsabbiegestreifen sind im Zuge der Südlichen Ringstraße sowie im Sandweg eingerichtet, wobei dieser im östlichen Abschnitt verkürzt und schmal ausfällt. Die Gutenbergstraße ist als Einbahnstraße in südliche Richtung ausgewiesen.

Anhang B1

Die Leistungsfähigkeitsberechnungen sind im Anhang B1 abgelegt.

Die Ergebnisse zeigen für die Bestandssituation sowohl morgens wie abends „gute“ Verkehrsabläufe (QSV = B).

Die Berechnungen für den Prognosefall ohne Linksabbiegestreifen auf der Südlichen Ringstraße ergeben hingegen keine „ausreichende“ Leistungsfähigkeit. Insbesondere aufgrund des Verkehrstroms aus westlicher Richtung in den Sandweg (Strom 1) bleibt hier der Linksabbiegestreifen auch in Zukunft erforderlich.

Auf den Linksabbiegestreifen im östlichen Abschnitt (Strom 7) kann wiederum künftig verzichtet werden. Die vor diesem Hintergrund durchgeführten Berechnungen zeigen am Morgen „gute“ und am Nachmittag mindestens „befriedigende“ Verkehrsabläufe.

Die Ergebnisse für diesen Planfall können wie folgt zusammengefasst werden:

Spitzenstunde morgens:

Prognose-Belastung: 1.560 Kfz/h

Mittlere Wartezeit: ≤ 33,7 Sek.

Rückstaulänge L_{95} : max. 120 m

Qualitätsstufe QSV: **B**

„gut“

Spitzenstunde nachmittags:

Prognose-Belastung: 1.845 Kfz/h

Mittlere Wartezeit: ≤ 42,2 Sek.

Rückstaulänge L_{95} : max. 116 m

Qualitätsstufe QSV: **C**

„befriedigend“

noch: Südliche Ringstraße

KP-2

Kreuzung „Südliche Ringstraße / Walter-Rietig-Straße“

Der Kreuzungsbereich ist derzeit mit einer Lichtsignalanlage (LSA) ausgebaut. Querungsmöglichkeiten für den Fußgängerverkehr bestehen in der Südlichen Ringstraße (Ost) sowie in der Walter-Rietig-Straße (Süd und Nord). Zusätzliche Linksabbiegestreifen sind im Zuge der Südlichen Ringstraße eingerichtet. Die Aufstelllängen reichen jeweils für rund fünf Fahrzeuge.

Anhang B2

Die Leistungsfähigkeitsberechnungen sind im Anhang B2 abgelegt.

Die Ergebnisse zeigen für die Bestandssituation sowohl morgens wie abends „gute“ Verkehrsabläufe (QSV = B).

Durch die Herausnahme der beiden Linksabbiegestreifen in der Südlichen Ringstraße ergeben sich nur geringe Veränderungen. Die Leistungsfähigkeit ist weiterhin als „gut“ zu bewerten. Die Ergebnisse für diesen Planfall können wie folgt zusammengefasst werden:

Spitzenstunde morgens:

Prognose-Belastung: 1.200 Kfz/h

Mittlere Wartezeit: ≤ 34,9 Sek.

Rückstaulänge L_{95} : max. 71 m

Qualitätsstufe QSV: **B**
„gut“

Spitzenstunde nachmittags:

Prognose-Belastung: 1.370 Kfz/h

Mittlere Wartezeit: ≤ 33,3 Sek.

Rückstaulänge L_{95} : max. 110 m

Qualitätsstufe QSV: **B**
„gut“

KP-3

Kreuzung „Südliche Ringstraße / Uhlandstraße“

Der Knotenpunktsbereich ist als Einmündung ohne Lichtsignalanlage (LSA) ausgebaut. Der nördliche Abschnitt der Uhlandstraße ist baulich getrennt und nicht an die durchgehende Trasse der Südlichen Ringstraße angebunden. Der Gehwegbereich ist auf der nördlichen Seite durchgehend. Eine Querungsmöglichkeit für den Fußgängerverkehr besteht im westlichen Abschnitt der Südlichen Ringstraße über eine Querungshilfe mit Mitteltrennung. Eine Bevorrechtigung mittels Fußgängerüberweg (FGÜ, „Zebrastreifen“) ist nicht ausgewiesen. Im östlichen Teil der Südlichen Ringstraße ist für die Linksabbieger eine kurze Aufweitung der Fahrbahn markiert.

Anhang B3

Die Leistungsfähigkeitsberechnungen sind im Anhang B3 abgelegt.

noch: Südliche Ringstraße

Die Ergebnisse zeigen für die Bestandssituation sowohl morgens wie abends „gute“ Verkehrsabläufe (QSV = B).

Durch die Herausnahme der Linksabbiegeaufweitung ergeben sich nur geringe Veränderungen. Die Leistungsfähigkeit ist weiterhin als „gut“ zu bewerten. Die Ergebnisse für diesen Planfall können wie folgt zusammengefasst werden:

Spitzenstunde morgens:

Prognose-Belastung: 1.030 Kfz/h

Mittlere Wartezeit: ≤ 13,1 Sek.

Qualitätsstufe QSV: **B**

Rückstaulänge L_{95} : max. 1 Fz.

„gut“

Spitzenstunde nachmittags:

Prognose-Belastung: 1.160 Kfz/h

Mittlere Wartezeit: ≤ 16,1 Sek.

Qualitätsstufe QSV: **B**

Rückstaulänge L_{95} : max. 1 Fz.

„gut“

KP-4

Kreuzung „Südliche Ringstraße / Goethestraße“

Der Kreuzungsbereich ist derzeit mit einer Lichtsignalanlage (LSA) ausgebaut. Querungsmöglichkeiten für den Fußgängerverkehr bestehen in allen Querschnitten. Zusätzliche Linksabbiegestreifen sind im Zuge der Südlichen Ringstraße eingerichtet. Die Aufstelllängen reichen jeweils für rund 3 - 4 Fahrzeuge.

Anhang B4

Die Leistungsfähigkeitsberechnungen sind im Anhang B4 abgelegt.

Die Ergebnisse zeigen für die Bestandssituation sowohl morgens wie abends „gute“ Verkehrsabläufe (QSV = B).

Durch die Herausnahme der beiden Linksabbiegestreifen in der Südlichen Ringstraße ergeben sich nur geringe Veränderungen. Die Leistungsfähigkeit ist weiterhin als „gut“ zu bewerten. Die Ergebnisse für diesen Planfall können wie folgt zusammengefasst werden:

Spitzenstunde morgens:

Prognose-Belastung: 1.160 Kfz/h

Mittlere Wartezeit: ≤ 32,4 Sek.

Qualitätsstufe QSV: **B**

Rückstaulänge L_{95} : max. 72 m

„gut“

Spitzenstunde nachmittags:

Prognose-Belastung: 1.350 Kfz/h

Mittlere Wartezeit: ≤ 34,1 Sek.

Qualitätsstufe QSV: **B**

Rückstaulänge L_{95} : max. 81 m

„gut“

noch: Südliche Ringstraße

KP-5

Kreuzung „Südliche Ringstraße / Bleichstraße / An der Rechten Wiese“

Der Knotenpunkt ist derzeit als Kreuzung ohne Lichtsignalanlage (LSA) ausgebaut. Querungsmöglichkeiten für den Fußgängerverkehr sind derzeit keine ausgewiesen. Für die Linksabbieger auf der Südlichen Ringstraße sind in beiden Fahrtrichtungen Aufweitungen für 1 - 2 Fahrzeuge markiert.

Anhang B5

Die Leistungsfähigkeitsberechnungen sind im Anhang B5 abgelegt.

Die Ergebnisse zeigen für die Bestandssituation sowohl morgens wie abends „befriedigende“ Verkehrsabläufe (QSV = C).

Durch die Herausnahme der beiden Linksabbiegeaufweitungen in der Südlichen Ringstraße ergeben sich nur geringe Veränderungen. Die Leistungsfähigkeit ist weiterhin als „befriedigend“ zu bewerten. Die Ergebnisse für diesen Planfall können wie folgt zusammengefasst werden:

Spitzenstunde morgens:

Prognose-Belastung: 1.090 Kfz/h

Mittlere Wartezeit: ≤ 24,2 Sek.

Qualitätsstufe QSV: **C**

Rückstaulänge L_{95} : max. 1 - 2 Fz.

„befriedigend“

Spitzenstunde nachmittags:

Prognose-Belastung: 1.340 Kfz/h

Mittlere Wartezeit: ≤ 26,5 Sek.

Qualitätsstufe QSV: **C**

Rückstaulänge L_{95} : max. 1 - 2 Fz.

„befriedigend“

KP-6

Kreuzung „Südliche Ringstraße / Zimmertstraße“

Der Kreuzungsbereich ist derzeit mit einer Lichtsignalanlage (LSA) ausgebaut. Querungsmöglichkeiten für den Fußgängerverkehr bestehen in allen Querschnitten. Zusätzliche Linksabbiegestreifen sind im Zuge der Südlichen Ringstraße eingerichtet. Die Aufstelllängen reichen jeweils für rund 5 - 6 Fahrzeuge.

Anhang B6

Die Leistungsfähigkeitsberechnungen sind im Anhang B6 abgelegt.

Die Ergebnisse zeigen für die Bestandssituation sowohl morgens wie abends „gute“ Verkehrsabläufe (QSV = B).

Durch die Herausnahme der Linksabbiegeaufweitung ergeben sich geringe Veränderungen jeweils um eine Qualitätsstufe. Die Leistungsfähigkeit ist in dem Fall als „befriedigend“ zu bewerten.

noch: Südliche Ringstraße

Die Ergebnisse für diesen Planfall können wie folgt zusammengefasst werden:

Spitzenstunde morgens:

Prognose-Belastung: 1.430 Kfz/h

Mittlere Wartezeit: ≤ 41,3 Sek.

Rückstaulänge L_{95} : max. 132 m

Qualitätsstufe QSV: **C**

„befriedigend“

Spitzenstunde nachmittags:

Prognose-Belastung: 1.530 Kfz/h

Mittlere Wartezeit: ≤ 38,3 Sek.

Rückstaulänge L_{95} : max. 128 m

Qualitätsstufe QSV: **C**

„befriedigend“

KP-7

Kreuzung „Südliche Ringstraße / Leukertsweg“

Der Kreuzungsbereich ist derzeit mit einer Lichtsignalanlage (LSA) ausgebaut. Querungsmöglichkeiten für den Fußgängerverkehr bestehen in allen Querschnitten. Zusätzliche Linksabbiegestreifen sind im Zuge der Südlichen Ringstraße eingerichtet. Die Aufstelllängen reichen jeweils für rund 5 - 6 Fahrzeuge.

Anhang B7

Die Leistungsfähigkeitsberechnungen sind im Anhang B7 abgelegt.

Die Ergebnisse zeigen für die Bestandssituation sowohl morgens wie abends „gute“ Verkehrsabläufe (QSV = B).

Durch die Herausnahme der beiden Linksabbiegestreifen in der Südlichen Ringstraße ergeben sich nur geringe Veränderungen. Die Leistungsfähigkeit ist weiterhin als „gut“ zu bewerten.

Die Ergebnisse für diesen Planfall können wie folgt zusammengefasst werden:

Spitzenstunde morgens:

Prognose-Belastung: 1.320 Kfz/h

Mittlere Wartezeit: ≤ 34,8 Sek.

Rückstaulänge L_{95} : max. 87 m

Qualitätsstufe QSV: **B**

„gut“

Spitzenstunde nachmittags:

Prognose-Belastung: 1.430 Kfz/h

Mittlere Wartezeit: ≤ 34,6 Sek.

Rückstaulänge L_{95} : max. 99 m

Qualitätsstufe QSV: **B**

„gut“

3.2 Darmstädter Straße

Der Knotenpunkt „Darmstädter Straße / Egelsbacher Straße / Am Bergfried“ ist als Kreuzung mit Linksabbiegestreifen in der Haupt- richtung ausgebaut. Für eine möglichst sichere Querung der Darmstädter Straße ist im südlichen Abschnitt eine Querungshilfe mit Mitteltrennung eingerichtet. Derzeit wird diese zudem durch eine provisorische Fußgängerschutzanlage (FSA) unterstützt.

Anhang C

Geplant ist, den Knotenpunkt als Kreisverkehrsplatz auszubauen. Die Leistungsfähigkeitsberechnungen für die Prognose-Belastungen 2035 sind im Anhang C abgedruckt. Sie zeigen, dass der geplante Kreisverkehrsplatz die künftigen Belastungen auch in den Spitzen- zeiten in „sehr guter“ Weise (QSV = A) aufnehmen und abwickeln können wird. Die mittlere Wartezeit liegt in jedem Strom bei weni- ger als rund 6 Sekunden. Die Rückstaulänge L_{95} , d.h. der Rückstau, der in 95 % der Fälle nicht überschritten wird, liegt bei maximal vier Fahrzeugen.

Die Ergebnisse können wie folgt zusammengefasst werden:

Spitzenstunde morgens:

Prognose-Belastung: 970 Kfz/h

Mittlere Wartezeit: $\leq 5,9$ Sek.

Rückstaulänge L_{95} : 1 - 2 Fz.

Qualitätsstufe QSV: **A**

„sehr gut“

Spitzenstunde nachmittags:

Prognose-Belastung: 1.280 Kfz/h

Mittlere Wartezeit: $\leq 6,5$ Sek.

Rückstaulänge L_{95} : 1 - 4 Fz.

Qualitätsstufe QSV: **A**

„sehr gut“

4 Zusammenfassung

Die Ergebnisse zu den Knotenpunkten in der Südlichen Ringstraße lassen sich wie folgt zusammenfassen:

- Alle Knotenpunkte (KP-1 bis KP-7) weisen im Bestand durchgehend „gute“ bis „befriedigende“ Verkehrsabläufe auf (QSV = B / C).
- Durch die Herausnahme der Linksabbiegestreifen entstehen nur geringe Veränderungen. Die Verkehrsabläufe sind insgesamt weiterhin als „gut“ bis „befriedigend“ zu bewerten (QSV = B / C).

Ausnahme:

Auf den westlichen Linksabbiegestreifen am KP-1 „Südliche Ringstraße / Sandweg / Gutenbergstraße“ von der Bahnüberführung kommend in den Sandweg kann aufgrund der Leistungsfähigkeit nicht verzichtet werden. Die Abbiegeverkehre zwischen Sandweg von und in westliche Richtung sind hierzu zu groß.

Die aktuellen Verkehrszählungen zum Kreisverkehrsplatz „Mörfelder Landstraße / Pittlerstraße / Wilhelm-Burk-Straße“ zeigen, dass die Verkehrsabläufe als „gut“ bis „befriedigend“ zu bewerten sind (QSV = B / C). Bauliche Maßnahmen sind vor diesem Hintergrund derzeit nicht erforderlich.

Die Ergebnisse zum Knotenpunkt „Darmstädter Straße / Egelsbacher Straße / Am Bergfried“ zeigen, dass die Leistungsfähigkeit durch den Ausbau zu einem Kreisverkehrsplatz auf insgesamt „sehr gut“ (QSV = A) verbessert werden kann.

Dipl.-Ing. Claas Behrendt

IMB-Plan GmbH

Hanau, Mai 2023

Anlagen

- Anlage 1** **Übersichts- und Zählstellenplan**
„Südliche Ringstraße“
- Anlage 2** **Analyse-Belastungen 2023 „Südliche Ringstraße“**
1 - DTV, DTV^w, DTV^{sv}, Spitzenstunden morgens
2 - DTV, DTV^w, DTV^{sv}, Spitzenstunden abends
- Anlage 3** **Analyse-Belastungen 2023 „Mörfelder Landstraße“**
DTV, DTV^w, DTV^{sv}, Spitzenstunden morgens und abends
- Anlage 4** **Analyse-Belastungen 2023 „Darmstädter Straße“**
DTV, DTV^w, DTV^{sv}, Spitzenstunden morgens und abends

1

Übersichts- und Zählstellenplan

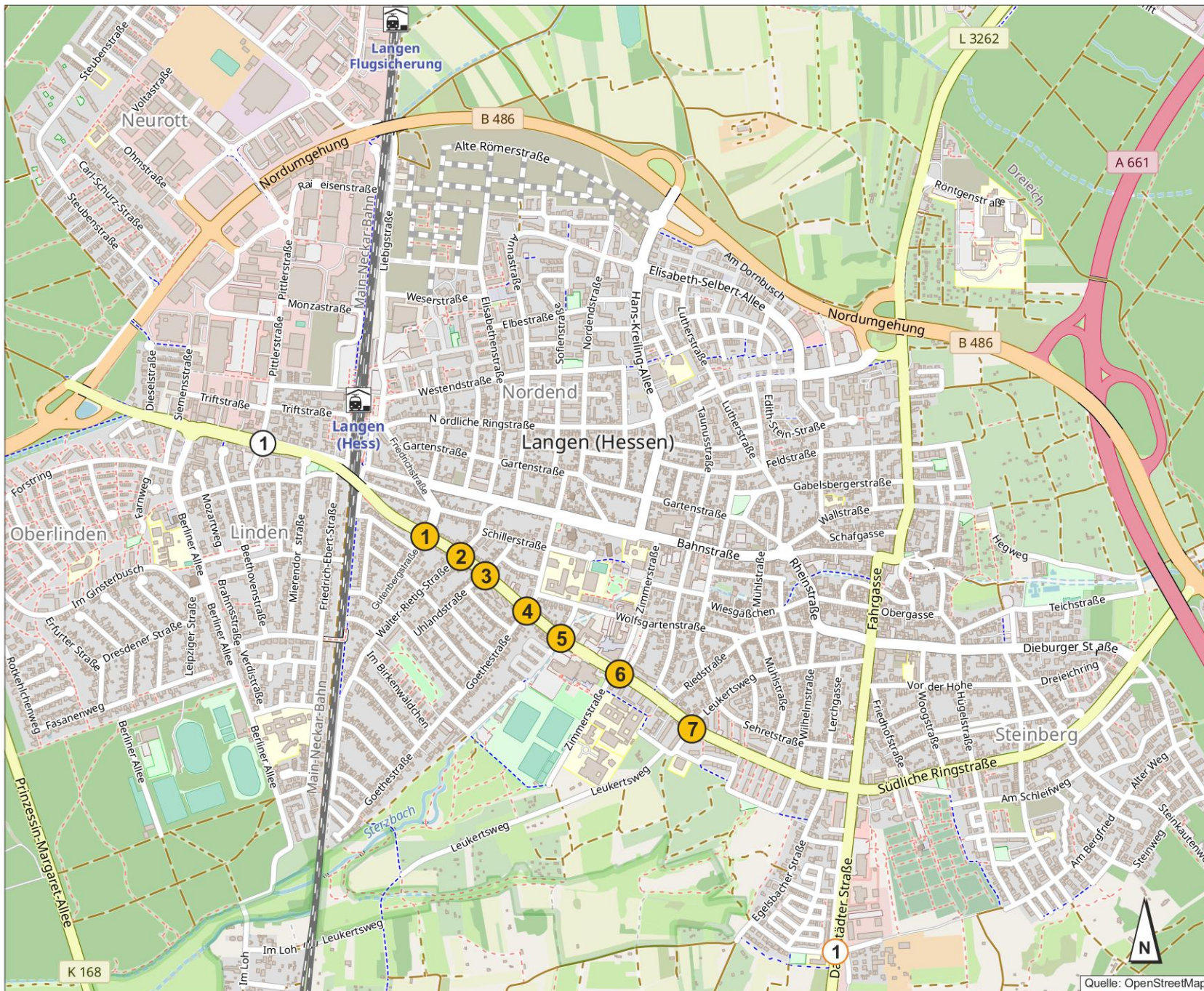
Knotenpunktzählungen

Dienstag, 09.05.2023

-  Südliche Ringstraße
-  Mörfelder Landstraße
-  Darmstädter Straße



Bahnhof



im3 PLAN

Ingenieurgesellschaft für Verkehr und Stadtplanung mbH

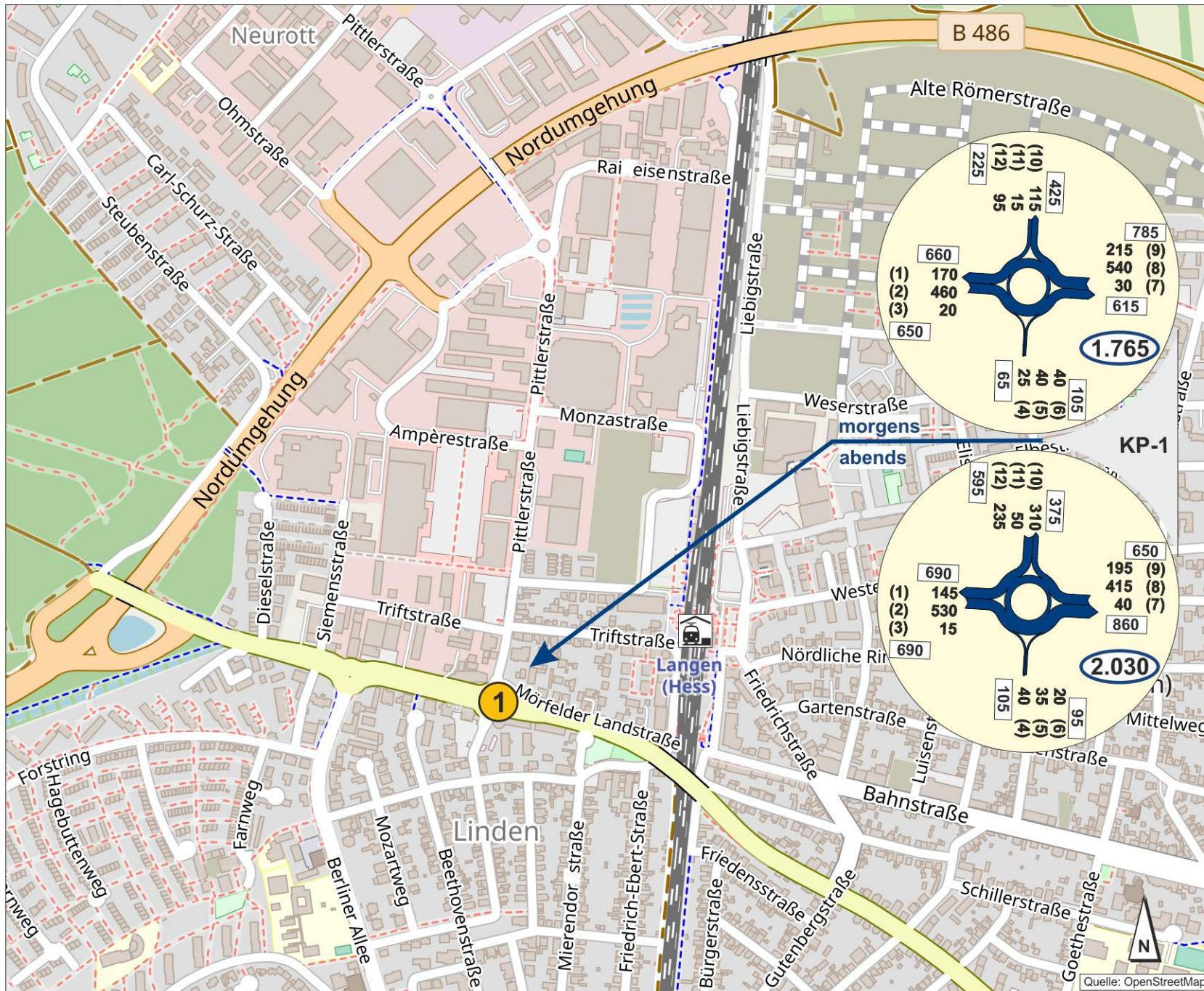
Stadt Langen

Verkehrszählungen 2023



Übersichts- und Zählstellenplan

Datum 05/2023 Proj.-Nr. 106-003 C Datei Anlage 1



Analyse-Belastungen 2023

„Mörfelder Landstraße“

Knotenpunktszählungen

1 Dienstag, 09.05.2023

Spitzenstunden morgens und abends

790 Knotenpunktsbelastung [Kfz/h]



Stadt Langen
Verkehrszählungen 2023



Analyse-Belastungen 2023
„Mörfelder Landstraße“, Spitzenstunden

Anhang

Anhang A

Knotenpunktszählungen „Südliche Ringstraße“

- KP-1 Kreuzung mit LSA
„Südliche Ringstraße / Gutenbergstraße / Sandweg“
- KP-2 Kreuzung mit LSA
„Südliche Ringstraße / Walter-Rietig-Straße“
- KP-3 Einmündung
„Südliche Ringstraße / Uhlandstraße“
- KP-4 Kreuzung mit LSA
„Südliche Ringstraße / Goethestraße“
- KP-5 Kreuzung
„Südliche Ringstraße / An der Rechten Wiese / Bleichstraße“
- KP-6 Kreuzung mit LSA
„Südliche Ringstraße / Zimmertstraße“
- KP-7 Kreuzung mit LSA
„Südliche Ringstraße / Leukertsweg“

Anhang A1

Knotenpunktszählung „Mörfelder Landstraße“

- KP-1 Kreisverkehrsplatz
„Mörfelder Landstraße / Wilhelm-Burk-Straße / Pittlerstraße“

Anhang A2

Knotenpunktszählung „Darmstädter Straße“

- KP-1 Kreuzung mit FSA
„Darmstädter Straße / Egelsbacher Straße / Am Bergfried“

Anhang B

Leistungsfähigkeitsnachweis nach HBS 2015 []

- jeweils - Analyse-Belastungen 2023 + Bestandssituation
- Prognose-Nullfall 2035 + mögliche Spurreduzierung
- Spitzenstunden morgens und abends

1 - KP-1

Kreuzung mit LSA

„Südliche Ringstraße / Gutenbergstraße / Sandweg“

2 - KP-2

Kreuzung mit LSA

„Südliche Ringstraße / Walter-Rietig-Straße“

3 - KP-3

Einmündung

„Südliche Ringstraße / Uhlandstraße“

4 - KP-4

Kreuzung mit LSA

„Südliche Ringstraße / Goethestraße“

5 - KP-5

Kreuzung

„Südliche Ringstraße / An der Rechten Wiese / Bleichstraße“

6 - KP-6

Kreuzung mit LSA

„Südliche Ringstraße / Zimmertstraße“

7 - KP-7

Kreuzung mit LSA

„Südliche Ringstraße / Leukertsweg“

Anhang C

Leistungsfähigkeitsnachweis nach HBS 2015 []

KP-1

Kreuzung mit FSA

„Darmstädter Straße / Egelsbacher Straße / Am Bergfried“

- Analyse-Belastungen 2023 + Bestandssituation
- Prognose-Belastungen 2035 + Ausbau Kreisverkehrsplatz,
- Spitzenstunden morgens und abends

Knotenpunktzählungen „Mörfelder Landstraße“

Kreisverkehrsplatz **KP-1**
„Mörfelder Landstraße / Wilhelm-Burk-Straße / Pittlerstraße“
+ Tankstellen-Zufahrt (KP-1a)

A₁

Stadt Langen

Kreisverkehr
"Mörfelder Landstraße / Pittlerstraße"
(KP-1)

Mörfelder Landstraße / Pittlerstraße / Wilhelm-Burk-Straße

Verkehrszählung
am
Dienstag, 09.05.2023
(6:00 - 10:00 Uhr und 15:00 - 19:00 Uhr)

Wetter:
überwiegend trocken bis sonnig, nachmittags Regen (ca. 15-20°C)

Stadt Langen , Verkehrszählung vom Dienstag, 09.05.2023

Auftraggeber:		Stadt Langen										Knotenpunkt:		*Mörfelder Landstraße / Pittlerstraße*										Datum:		Dienstag, 09.05.2023																		
Projekt:		Knotenpunktszählungen										KP-1												Zeitraum:		6:00 - 10:00 Uhr und 15:00 - 19:00 Uhr																		
Quelle:		Mörfelder Landstraße (West)					Mörfelder Landstraße (West)					Mörfelder Landstraße (West)					Mörfelder Landstraße (West)																											
Ziel:		Pittlerstraße					Mörfelder Landstraße (Ost)					Wilhelm-Burk-Straße					Mörfelder Landstraße (West)																											
RiLSA-Nr.:		1					2					3					1u																											
Zählzeit		R	M	Pkw	Lfw	B	L	Z	Σ Kfz	Σ PKW-E	R	M	Pkw	Lfw	B	L	Z	Σ Kfz	Σ PKW-E	R	M	Pkw	Lfw	B	L	Z	Σ Kfz	Σ PKW-E	R	M	Pkw	Lfw	B	L	Z	Σ Kfz	Σ PKW-E	Σ R	Σ Kfz	Σ PKW-E				
		2	3	4	5	6	7	8	9	10	11	12	13	14	15	16	17	18	19	20	21	22	23	24	25	26	27	28	29	30	31	32	33	34	35	36	37	38	39	40	41			
6:00 - 7:00		4	1	68	2	2		1	74	78	1	2	93	21	2	1	2	121	125	2		5				5	6							11			11	11	7	211	220			
6:15 - 7:15		5	1	75	4	2		1	83	87,5	2	2	120	23	2	1	2	150	154,5	2		6				6	7							11			11	11	9	250	260			
6:30 - 7:30		4	1	94	5	2		1	103	107	7	3	151	20	2	2	1	179	185,5	2		9				9	10							13			13	13	13	304	316			
6:45 - 7:45		4	1	97	6	1			105	107,5	15	4	212	22	4	2	1	245	256,5			10	1			11	11							15	1		16	16	19	377	391			
7:00 - 8:00		9		107	8	2			117	122,5	15	3	262	24	4	3		296	307			9	1			10	10							12	1		13	13	24	436	453			
7:15 - 8:15		9		125	9	1		1	136	142	16	3	318	35	4	2		362	373			12	2			14	14							12	1		12	12	25	524	541			
7:30 - 8:30		9		138	9	2		1	150	156,5	12	2	394	31	5	5	1	438	450			15	2			17	17							12	3		15	15	21	620	639			
7:45 - 8:45		8		156	11	2		1	170	176	4		410	35	3	5	1	454	461			18	2			20	20							7	2		9	9	12	653	666			
8:00 - 9:00		5		150	10	2	1	2	165	171	3		423	39	4	5	1	472	479			21	2		1	24	24,5							10	3		13	13	8	674	688			
8:15 - 9:15		5		146	7	2	1	1	157	162	4	1	399	27	4	6	1	438	446			17	1		1	19	19,5							14	4		18	18	9	632	646			
8:30 - 9:30		6	1	137	7	2	1	1	149	154,5	4	1	341	29	3	3		377	382			11	1	1	2	15	16,5							13	2		1	16	16,5	10	557	570		
8:45 - 9:45		6	2	125	7	3	2	1	140	146,5	4	2	324	28	3	7		364	371			9		1	2	12	13,5							15	2		1	18	18,5	10	534	550		
9:00 - 10:00		4	2	117	5	2	2		128	132	8	3	306	17	3	12		341	352,5			8		1	1	10	11							13	2		1	16	16,5	12	495	512		
15:00 - 16:00		8	2	149	15	1			167	171,5	9	6	476	32	6	6		526	536,5	1		15	2		1	18	19							1	15	2		18	18	18	729	745		
15:15 - 16:15		12	3	147	15	2	2		169	177	9	4	453	26	6	4		493	502,5	1		16	3		1	20	21							1	17	2		20	20	22	702	721		
15:30 - 16:30		10	3	142	14	2	6		167	176	8	3	451	23	5	5		487	496	1		19	2		1	22	23							1	15	1		17	17	19	693	712		
15:45 - 16:45		10	1	138	9	2	7		157	166,5	10	1	452	27	3	3		486	494	1		22	2		1	25	26									16			16	16	21	684	703	
16:00 - 17:00		12	1	133	6	2	7		149	159,5	7	2	474	27	2	3		508	514			22	1		1	24	24,5								19			19	19	19	700	717		
16:15 - 17:15		8		137	6	1	5		149	156	6	3	462	28	2	3		498	503,5			14	1			15	15								17			17	17	14	679	692		
16:30 - 17:30		7		137	3	2	1		143	148	4	4	474	28	2	1		509	512,5			17	1			18	18								19			19	19	11	689	698		
16:45 - 17:45		5		134	3	3	1		141	145,5	1	3	489	28	2	1		523	525			15	1			16	16								20			1	21	21,5	6	701	708	
17:00 - 18:00		3		141	4	3	1		149	152,5	2	2	489	22	2			515	517			14	1			15	15									17			2	19	20	5	698	705
17:15 - 18:15		5		122	4	3	1		130	134,5	2	1	493	22	3			519	521,5			21	1			22	22								21			2	23	24	7	694	702	
17:30 - 18:30		7		125	5	3	1		134	139,5	3	1	461	19	3			484	487			18	3			21	21								23	1		2	26	27	10	665	675	
17:45 - 18:45		8		125	5	2			132	137	4	1	424	12	3	1		441	445			17	3			20	20								24	1		1	26	26,5	12	619	629	
18:00 - 19:00		7		106	3	2			111	115,5	3	1	399	16	3	2		421	425			21	3			24	24								31	1			32	32	10	588	597	

Spitzenstunden morgens / abends:

7:45 - 8:45	8		156	11	2		1		170	176	4		410	35	3	5	1	454	461			18	2			20	20							7	2			9	9	12	653	666	
16:30 - 17:30	7		137	3	2	1			143	148	4	4	474	28	2	1		509	512,5			17	1			18	18								19				19	19	11	689	698

Zählung Gesamt (6:00 - 10:00 Uhr und 15:00 - 19:00 Uhr):

8 Stunden	52	6	971	53	16	11	3		1.060	1102,5	48	19	2.922	198	26	32	3	3.200	3256	3		115	10	1	4		130	134				1	128	9		3	141	142,5	103	4.531	4635
-----------	----	---	-----	----	----	----	---	--	-------	--------	----	----	-------	-----	----	----	---	-------	------	---	--	-----	----	---	---	--	-----	-----	--	--	--	---	-----	---	--	---	-----	-------	-----	-------	------

Erläuterungen:

- R: Radfahrer (0,5 PKW-E)
- K: Motorrad (1 PKW-E)
- Pkw: Pkw (1 PKW-E)
- Lfw: Lieferwagen (1 PKW-E)
- B: Bus (1,5 PKW-E)
- L: Lkw + Lf mit Anhänger (1,5 PKW-E)
- Z: Last- / Sattelzug (2 PKW-E)

Stadt Langen , Verkehrszählung vom Dienstag, 09.05.2023

Auftraggeber:		Stadt Langen										Knotenpunkt:		"Mörfelder Landstraße / Pittlerstraße"										Datum:		Dienstag, 09.05.2023																
Projekt:		Knotenpunktzählungen										KP-1												Zeitraum:		6:00 - 10:00 Uhr und 15:00 - 19:00 Uhr																
Quelle:		Wilhelm-Burk-Straße					Wilhelm-Burk-Straße					Wilhelm-Burk-Straße					Wilhelm-Burk-Straße																									
Ziel:		Mörfelder Landstraße (West)					Pittlerstraße					Mörfelder Landstraße (Ost)					Wilhelm-Burk-Straße																									
RiLSA-Nr.:		4					5					6					4u																									
Zählzeit		R	M	Pkw	Lfw	B	L	Z	Σ Kfz	Σ PKW-E	R	M	Pkw	Lfw	B	L	Z	Σ Kfz	Σ PKW-E	R	M	Pkw	Lfw	B	L	Z	Σ Kfz	Σ PKW-E	R	M	Pkw	Lfw	B	L	Z	Σ Kfz	Σ PKW-E	Σ R	Σ Kfz	Σ PKW-E		
		1	2	3	4	5	6	7	8	9	10	11	12	13	14	15	16	17	18	19	20	21	22	23	24	25	26	27	28	29	30	31	32	33	34	35	36	37	38	39	40	41
6:00 - 7:00				17	2				19	19	1		9	1				10	10,5			8	4				12	12								1	41	42				
6:15 - 7:15				24					24	24	1		10	1				11	11,5			12	5				17	17								1	52	53				
6:30 - 7:30				26	1				27	27	1		9	1				10	10,5			16	7				23	23								1	60	61				
6:45 - 7:45				27	1				28	28	1		13	1				14	14,5		2	20	6	1			29	29,5				1	1	1,5	1	72	74					
7:00 - 8:00				26	1				27	27			17	2				19	19		2	30	5	1			38	38,5				1	1	1,5		85	86					
7:15 - 8:15				20	1				21	21	1		31	3				34	34,5		2	31	4	1			38	38,5				1	1	1,5	1	94	96					
7:30 - 8:30				16					16	16	2		38	3				41	42		2	43	2	1			48	48,5			1	1	2	2,5	2	107	109					
7:45 - 8:45				15					15	15	3		38	3				41	42,5		1	44	2				46	46,5			1		1	1	4	103	105					
8:00 - 9:00				15	1				16	16	4		38	1				39	41		1	44	1				45	45,5			1		1	1	5	101	104					
8:15 - 9:15				14	2				16	16	5		28					28	30,5		1	42	1				43	43,5			1		1	1	6	88	91					
8:30 - 9:30				12	2				14	14	7		27	2	1			30	34		1	1	33	2			36	36,5				1	1	1,5	8	81	86					
8:45 - 9:45				8	3				11	11	8		27	2	1			30	34,5		1	38	3	1			43	43,5				1	1	1,5	8	85	91					
9:00 - 10:00				5	2				7	7	8		28	3	1			32	36,5		1	35	3	1			40	40,5			1		2	2,5	8	81	87					
15:00 - 16:00				17	4				21	21	1		24	2	1			27	28		1	45	6				51	51,5							2	99	101					
15:15 - 16:15				16	5				21	21	1	1	30	2	1			34	35			40	5				45	45							1	100	101					
15:30 - 16:30				15	5				20	20	2	1	28	3	1			33	34,5			39	6	1			46	46,5							2	99	101					
15:45 - 16:45				18	3				21	21	2	1	21	3	1			26	27,5			31	5	1			37	37,5							2	84	86					
16:00 - 17:00				16	2				18	18	2	1	25	4				30	31		1	35	3	1			40	40,5							2	88	90					
16:15 - 17:15				19					19	19	2		23	3				26	27		1	33	3	1			38	38,5							2	83	85					
16:30 - 17:30				21					21	21	1		32	2				34	34,5		1	35	3				39	39							1	94	95					
16:45 - 17:45				16					16	16			35	1				36	36		1	42	4				47	47							99	99						
17:00 - 18:00				16	1				17	17			35					35	35			43	3				46	46							98	98						
17:15 - 18:15				13	3				16	16	1		30					30	30,5			45	2				47	47							1	93	94					
17:30 - 18:30				14	3				17	17	1		22	1				23	23,5			48	1				49	49							1	89	90					
17:45 - 18:45				14	3				17	17	3		18	1				19	20,5			48					48	48							3	84	86					
18:00 - 19:00				16	2				18	18	3		19	1				20	21,5		1	48					48	48,5							4	86	88					

Spitzenstunden morgens / abends:

7:45 - 8:45				15					15	15	3		38	3				41	42,5		1	44	2			46	46,5			1		1	1	4	103	105
16:30 - 17:30				21					21	21	1		32	2				34	34,5		1	35	3			39	39							1	94	95

Zählung Gesamt (6:00 - 10:00 Uhr und 15:00 - 19:00 Uhr):

8 Stunden				128	15				143	143	19	1	195	14	2			212	222,5		3	4	288	25	3	320	323			2		2	4	5	22	679	694
-----------	--	--	--	-----	----	--	--	--	-----	-----	----	---	-----	----	---	--	--	-----	-------	--	---	---	-----	----	---	-----	-----	--	--	---	--	---	---	---	----	-----	-----

Erläuterungen:

- | | |
|----------------------------|--------------------------------------|
| R: Radfahrer (0,5 PKW-E) | B: Bus (1,5 PKW-E) |
| K: Motorrad (1 PKW-E) | L: Lkw + Lf mit Anhänger (1,5 PKW-E) |
| Pkw: Pkw (1 PKW-E) | Z: Last- / Sattelzug (2 PKW-E) |
| Lfw: Lieferwagen (1 PKW-E) | |

Stadt Langen , Verkehrszählung vom Dienstag, 09.05.2023

Auftraggeber:		Stadt Langen										Knotenpunkt:		"Mörfelder Landstraße / Pittlerstraße"										Datum:		Dienstag, 09.05.2023																	
Projekt:		Knotenpunktszählungen										KP-1												Zeitraum:		6:00 - 10:00 Uhr und 15:00 - 19:00 Uhr																	
Quelle:		Pittlerstraße					Pittlerstraße					Pittlerstraße					Pittlerstraße																										
Ziel:		Mörfelder Landstraße (Ost)					Wilhelm-Burk-Straße					Mörfelder Landstraße (West)					Pittlerstraße																										
RiLSA-Nr.:		10					11					12					10u																										
Zählzeit		R	M	Pkw	Lfw	B	L	Z	Σ Kfz	Σ PKW-E	R	M	Pkw	Lfw	B	L	Z	Σ Kfz	Σ PKW-E	R	M	Pkw	Lfw	B	L	Z	Σ Kfz	Σ PKW-E	R	M	Pkw	Lfw	B	L	Z	Σ Kfz	Σ PKW-E	Σ R	Σ Kfz	Σ PKW-E			
		1	2	3	4	5	6	7	8	9	10	11	12	13	14	15	16	17	18	19	20	21	22	23	24	25	26	27	28	29	30	31	32	33	34	35	36	37	38	39	40	41	
6:00 - 7:00				21	4	4	2		31	34			4				4	4				19		1	2		22	23,5										57	62				
6:15 - 7:15				21	6	5	2		34	37,5	2		3				3	4				19	4	1	3		27	29									2	64	71				
6:30 - 7:30	1			23	10	5	2		40	44	2		1				1	2				28	7	1	6		42	45,5									3	83	92				
6:45 - 7:45	2			29	12	5	2		48	52,5	2		3				3	4	4			37	9	2	8		56	63									8	107	120				
7:00 - 8:00	2			33	13	5	2		53	57,5	2		4	1			5	6	4			53	13	3	9		78	86									8	136	150				
7:15 - 8:15	3			47	17	4	1		69	73			8	1			9	9	5	1		65	11	3	9		89	97,5									8	167	180				
7:30 - 8:30	4			67	17	4	1		89	93,5			14	2			16	16	5	1		73	15	3	9		101	109,5									9	206	219				
7:45 - 8:45	4			87	20	4	2		113	118			16	2			18	18	2	1		71	14	2	7	2	97	104,5									6	228	241				
8:00 - 9:00	4			102	19	4	2		127	132	1		18	3			21	21,5	3	1		70	13	2	9	2	97	106									8	245	260				
8:15 - 9:15	3			113	14	4	3		134	139	1		19	3			22	22,5	3			97	20	2	9	3	131	141									7	287	303				
8:30 - 9:30	1			101	14	5	5		125	130,5	2		15	5			20	21	3			104	18	2	10	4	138	149,5							1		6	284	302				
8:45 - 9:45	1			92	9	5	6		112	118	2		12	6			18	19	3			123	19	2	11	3	158	169							1		6	289	307				
9:00 - 10:00	1	1		94	17	5	5		122	127,5	1		13	5		1	19	20	2			134	24	2	10	5	175	187							1		4	317	336				
15:00 - 16:00			4	202	12	4	2	2	226	231	2		36	2			38	39	4	2		192	14	4	3		215	220,5							4	1		6	7	6	485	498	
15:15 - 16:15			3	201	12	4	2	3	225	231	2		40	2			42	43	3	3		188	10	2	3		206	210							2	1		1	4	5	5	477	489
15:30 - 16:30	1	3		229	17	5	1	3	258	264,5	2		40	2			42	43	1	2		215	12	2	1		232	234							2	1		1	4	5	4	536	547
15:45 - 16:45	1	2		250	17	5	1	2	277	282,5	3		46				46	47,5	1	2		240	12	2			256	257,5							2	1			3	3	5	582	591
16:00 - 17:00	1	2		242	20	4	1	1	270	274	1		47				47	47,5	1	1		250	8	2	1	1	263	266							2	1			3	3	3	583	591
16:15 - 17:15	1	2		271	23	4	1		301	304	1		46				46	46,5	1			236	7	2	1	1	247	250							3	1			4	4	3	598	605
16:30 - 17:30			2	274	21	4	1		302	304,5	1		43	1			44	44,5	1			227	8	2	1	1	239	242							3				3	3	2	588	594
16:45 - 17:45			2	278	19	4	1		304	306,5			35	2			37	37	4			187	7	2	1	1	198	202,5							2				2	2	4	541	548
17:00 - 18:00	2	1		284	16	4			305	308			37	3			40	40	5			178	8	2			188	191,5							1	1			2	2	7	535	542
17:15 - 18:15	2	1		258	12	4			275	278	1		40	3			43	43,5	5			198	8	2			208	211,5							1	1			2	2	8	528	535
17:30 - 18:30	2	1		245	9	4			259	262	1		41	3			44	44,5	4			169	5	1			175	177,5							1	1			2	2	7	480	486
17:45 - 18:45	2	2		213	9	4			228	231	2		39	2			41	42	2			167	4	2	1		174	176,5							1	1			2	2	6	445	452
18:00 - 19:00			1	190	8	4			203	205	3		47	1			48	49,5	4			160	4	2	1		167	170,5							1				1	1	7	419	426

Spitzenstunden morgens / abends:

7:45 - 8:45	4			87	20	4	2		113	118			16	2			18	18	2	1		71	14	2	7	2	97	104,5										6	228	241			
16:30 - 17:30			2	274	21	4	1		302	304,5	1		43	1			44	44,5	1			227	8	2	1	1	239	242							3				3	3	2	588	594

Zählung Gesamt (6:00 - 10:00 Uhr und 15:00 - 19:00 Uhr):

8 Stunden	10	9	1.168	109	34	14	3		1.337	1369	10		206	15	1		222	227,5	23	4	1.056	84	18	35	8	1.205	1251							9	3			1	13	14	43	2.777	2862
-----------	----	---	-------	-----	----	----	---	--	-------	------	----	--	-----	----	---	--	-----	-------	----	---	-------	----	----	----	---	-------	------	--	--	--	--	--	--	---	---	--	--	---	----	----	----	-------	------

Erläuterungen:

- R: Radfahrer (0,5 PKW-E)
- K: Motorrad (1 PKW-E)
- Pkw: Pkw (1 PKW-E)
- Lfw: Lieferwagen (1 PKW-E)
- B: Bus (1,5 PKW-E)
- L: Lkw + Lf mit Anhänger (1,5 PKW-E)
- Z: Last- / Sattelzug (2 PKW-E)

Stadt Langen , Verkehrszählung vom Dienstag, 09.05.2023

- Kreisverkehr "Mörfelder Landstraße / Pittlerstraße" (KP-1) -

Auftraggeber:	Stadt Langen											
Projekt:	Knotenpunktszählungen											
Knotenpunkt:	"Mörfelder Landstraße / Pittlerstraße"											
Datum:	Dienstag, 09.05.2023											
RiLSA-Nr.												
	1 - 12											
	R	M	Pkw	Lfw	B	L	Z	Σ R	Σ Kfz	Σ PKW-E	Σ SV	SV-Anteil
6:00 - 7:00	15	6	545	66	16	6	4	15	643	666	26	4,0%
6:15 - 7:15	21	6	647	83	16	11	6	21	769	799	33	4,3%
6:30 - 7:30	31	6	783	95	18	21	5	31	928	968	44	4,7%
6:45 - 7:45	42	9	961	111	19	26	3	42	1.129	1176	48	4,3%
7:00 - 8:00	45	7	1.128	118	22	32	2	45	1.309	1361	56	4,3%
7:15 - 8:15	44	11	1.331	131	20	27	1	44	1.521	1568	48	3,2%
7:30 - 8:30	38	11	1.551	130	21	24	2	38	1.739	1783	47	2,7%
7:45 - 8:45	26	8	1.578	132	19	24	4	26	1.765	1804	47	2,7%
8:00 - 9:00	29	8	1.572	128	19	25	5	29	1.757	1799	49	2,8%
8:15 - 9:15	30	7	1.478	112	19	29	6	30	1.651	1696	54	3,3%
8:30 - 9:30	34	8	1.292	112	19	35	6	34	1.472	1522	60	4,1%
8:45 - 9:45	35	9	1.233	114	20	41	5	35	1.422	1475	66	4,6%
9:00 - 10:00	32	11	1.186	118	20	44	7	32	1.386	1441	71	5,1%
15:00 - 16:00	42	18	1.736	128	20	21	5	42	1.928	1975	46	2,4%
15:15 - 16:15	41	21	1.690	122	20	19	5	41	1.877	1922	44	2,3%
15:30 - 16:30	37	17	1.754	121	21	22	5	37	1.940	1985	48	2,5%
15:45 - 16:45	38	13	1.788	115	19	18	2	38	1.955	1995	39	2,0%
16:00 - 17:00	32	14	1.811	108	17	20	3	32	1.973	2011	40	2,0%
16:15 - 17:15	24	9	1.840	103	16	16	2	24	1.986	2016	34	1,7%
16:30 - 17:30	18	9	1.878	105	16	8	2	18	2.018	2041	26	1,3%
16:45 - 17:45	15	7	1.864	99	17	10	2	15	1.999	2022	29	1,5%
17:00 - 18:00	18	4	1.857	94	17	6		18	1.978	1999	23	1,2%
17:15 - 18:15	23	3	1.796	89	17	7		23	1.912	1936	24	1,3%
17:30 - 18:30	28	3	1.683	83	17	6		28	1.792	1818	23	1,3%
17:45 - 18:45	30	5	1.581	75	17	5		30	1.683	1709	22	1,3%
18:00 - 19:00	28	4	1.500	67	17	6		28	1.594	1620	23	1,4%

Spitzenstunden morgens / abends:

7:45 - 8:45	26	8	1.578	132	19	24	4	26	1.765	1.804	47	2,7%
16:30 - 17:30	18	9	1.878	105	16	8	2	18	2.018	2.041	26	1,3%

Zählung Gesamt (6:00 - 10:00 Uhr und 15:00 - 19:00 Uhr):

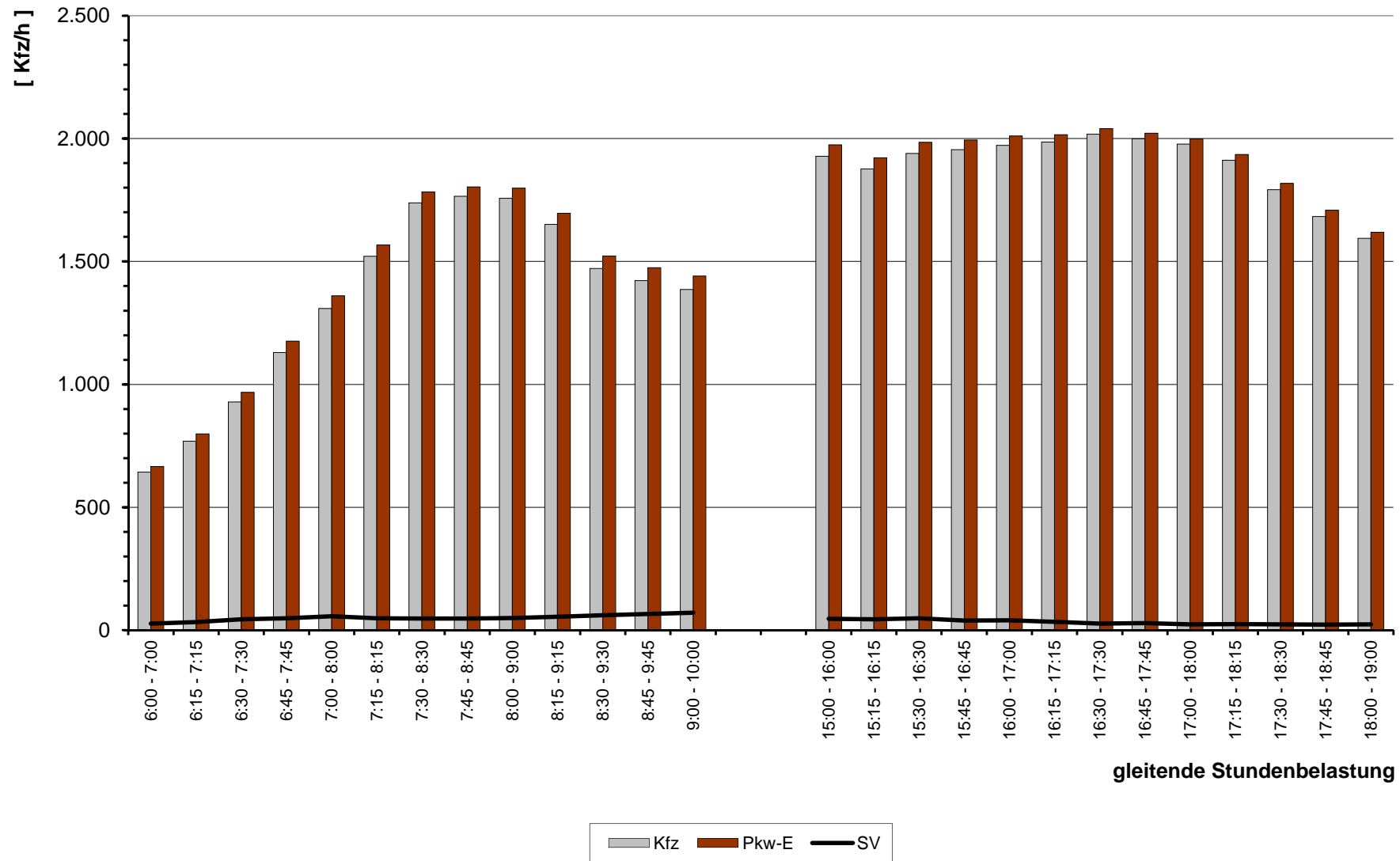
8 Stunden	241	72	11.335	827	148	160	26	241	12.568	12.869	334	2,7%
-----------	-----	----	--------	-----	-----	-----	----	-----	--------	--------	-----	------

Erläuterungen:

R: Radfahrer (0,5 PKW-E)
 K: Motorrad (1 PKW-E)
 Pkw: Pkw (1 PKW-E)
 Lfw: Lieferwagen (1 PKW-E)
 B: Bus (1,5 PKW-E)
 L: Lkw + Lf mit Anhänger (1,5 PKW-E)
 Z: Last- / Sattelzug (2 PKW-E)

Stadt Langen, Knotenpunktzählungen Verkehrszählung vom Dienstag, 09.05.2023

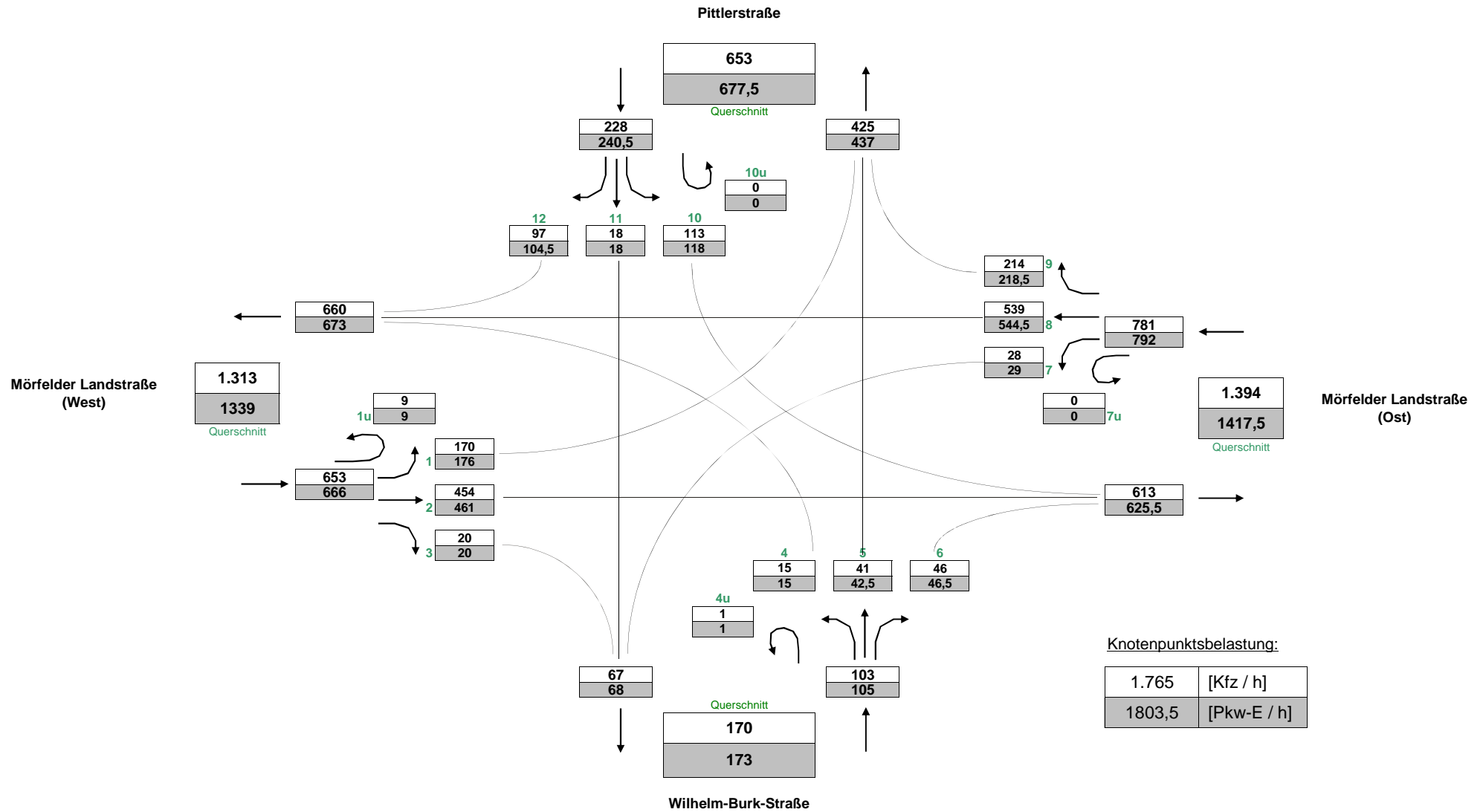
- Knotenpunkt "Mörfelder Landstraße / Pittlerstraße" -



Stadt Langen , Verkehrszählung vom Dienstag, 09.05.2023 (Normalwerktag)

- Knotenpunkt "Mörfelder Landstraße / Pittlerstraße" (KP-1) -

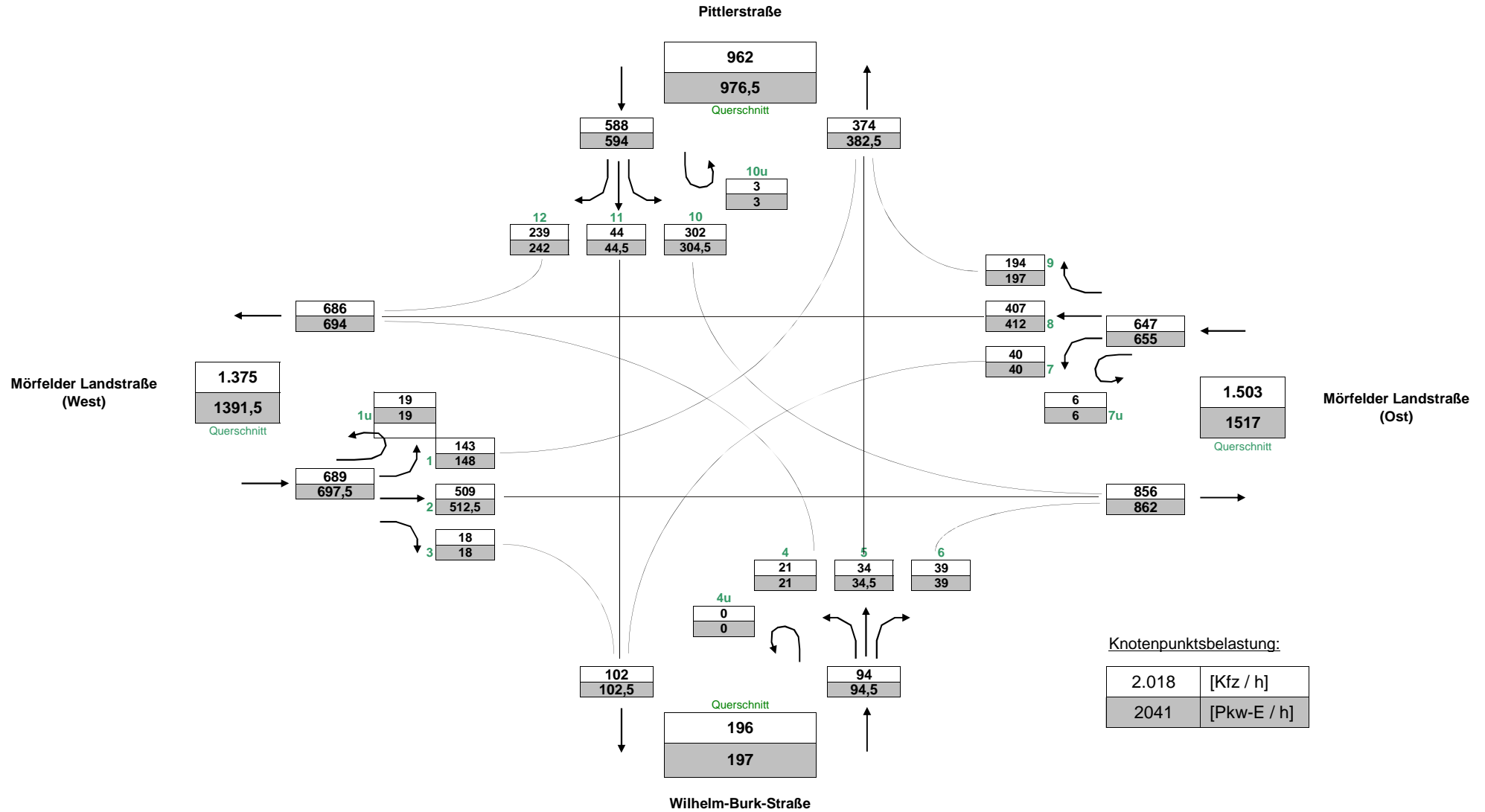
(Spitzenstunde morgens, 7:45 - 8:45 Uhr)



Stadt Langen , Verkehrszählung vom Dienstag, 09.05.2023 (Normalwerktag)

- Knotenpunkt "Mörfelder Landstraße / Pittlerstraße" (KP-1) -

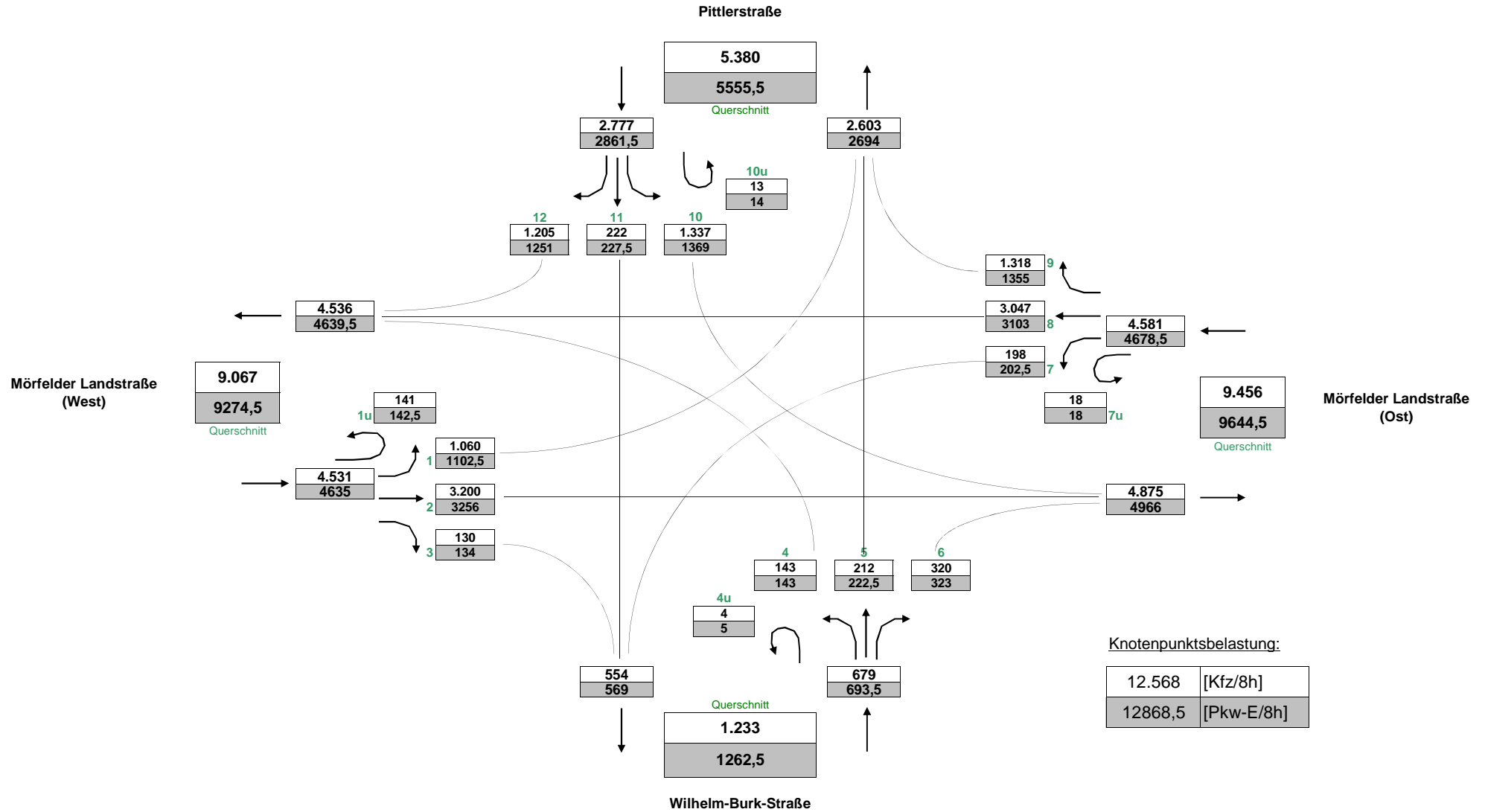
(Spitzenstunde abends, 16:30 - 17:30 Uhr)



Stadt Langen , Verkehrszählung vom Dienstag, 09.05.2023 (Normalwerktag)

- Knotenpunkt "Mörfelder Landstraße / Pittlerstraße" (KP-1) -

(Gesamtbelastung, 6:00 - 10:00 Uhr und 15:00 - 19:00 Uhr)



Knotenpunktsbelastung:

12.568	[Kfz/8h]
12868,5	[Pkw-E/8h]

Stadt Langen , Verkehrszählung vom Dienstag, 09.05.2023

- Kreisverkehr "Mörfelder Landstraße / Pittlerstraße" (KP-1) -

Auftraggeber:	Stadt Langen
Projekt:	Knotenpunktszählungen
Querschnitt:	Mörfelder Landstraße (West)
Datum:	Dienstag, 09.05.2023

RILSA-Nr.	1, 2, 3, 1u							Σ R Σ Kfz Σ PKW-E			4, 8, 12, 1u							Σ R Σ Kfz Σ PKW-E			1, 2, 3, 4, 8, 12, 1u						Σ SV SV-Anteil	
	R	K	Pkw	Lfw	Bus	L	Z	Σ R	Σ Kfz	Σ PKW-E	R	M	Pkw	Lfw	B	L	Z	Σ R	Σ Kfz	Σ PKW-E	Σ R	Σ Kfz	Σ PKW-E	Σ SV	SV-Anteil			
6:00 - 7:00	7	3	177	23	4	1	3	7	211	220	3	2	259	28	3	3	1	3	296	302	10	507	522	15	3,0%			
6:16 - 7:16	9	3	212	27	4	1	3	9	250	260	4	2	309	33	3	7	3	4	357	367	13	607	627	21	3,5%			
6:30 - 7:30	13	4	267	25	4	2	2	13	304	316	5	1	368	41	5	12	3	5	430	444	18	734	760	28	3,8%			
6:45 - 7:45	19	5	334	30	5	2	1	19	377	391	8	2	447	47	6	15	2	8	519	536	27	896	927	31	3,5%			
7:00 - 8:00	24	3	390	34	6	3		24	436	453	8	2	509	46	7	17	2	8	583	601	32	1.019	1054	35	3,4%			
7:15 - 8:15	25	3	466	47	5	2	1	25	524	541	7	5	566	43	7	15		7	636	651	32	1.160	1192	30	2,6%			
7:30 - 8:30	21	2	559	45	7	5	2	21	620	639	7	5	626	44	5	13		7	693	706	28	1.313	1344	32	2,4%			
7:45 - 8:45	12		591	50	5	5	2	12	653	666	4	4	597	39	4	14	2	4	660	673	16	1.313	1339	32	2,4%			
8:00 - 9:00	8		604	54	6	7	3	8	674	688	7	4	570	38	4	15	2	7	633	648	15	1.307	1336	37	2,8%			
8:15 - 9:15	9	1	576	39	6	8	2	9	632	646	7	3	527	43	4	15	4	7	596	613	16	1.228	1259	39	3,2%			
8:30 - 9:30	10	2	502	39	6	7	1	10	557	570	8	3	461	36	4	19	5	8	528	549	18	1.085	1118	42	3,9%			
8:45 - 9:45	10	4	473	37	7	12	1	10	534	550	9	3	434	40	4	17	4	9	502	521	19	1.036	1071	45	4,3%			
9:00 - 10:00	12	5	444	24	6	16		12	495	512	7	3	424	47	4	16	7	7	501	522	19	996	1034	49	4,9%			
15:00 - 16:00	18	9	655	51	7	7		18	729	745	14	4	594	42	6	6	2	14	654	669	32	1.383	1414	28	2,0%			
15:15 - 16:15	22	8	633	46	8	7		22	702	721	13	8	583	42	4	6	1	13	644	657	35	1.346	1377	26	1,9%			
15:30 - 16:30	19	7	627	40	7	12		19	693	712	11	6	607	40	4	6	1	11	664	676	30	1.357	1388	30	2,2%			
15:45 - 16:45	21	2	628	38	5	11		21	684	703	9	5	632	41	4	3		9	685	693	30	1.369	1396	23	1,7%			
16:00 - 17:00	19	3	648	34	4	11		19	700	717	9	4	640	34	4	5	2	9	689	700	28	1.389	1417	26	1,9%			
16:15 - 17:15	14	3	630	35	3	8		14	679	692	6		641	27	4	4	2	6	678	687	20	1.357	1379	21	1,5%			
16:30 - 17:30	11	4	647	32	4	2		11	689	698	5		644	33	4	3	2	5	686	694	16	1.375	1392	15	1,1%			
16:45 - 17:45	6	3	658	32	5	3		6	701	708	8	1	617	29	4	6	2	8	659	670	14	1.360	1378	20	1,5%			
17:00 - 18:00	5	2	661	27	5	3		5	698	705	9	1	594	29	4	5		9	633	642	14	1.331	1347	17	1,3%			
17:15 - 18:15	7	1	657	27	6	3		7	694	702	10	1	588	30	4	6		10	629	639	17	1.323	1341	19	1,4%			
17:30 - 18:30	10	1	627	28	6	3		10	665	675	12	1	541	28	3	5		12	578	588	22	1.243	1263	17	1,4%			
17:45 - 18:45	12	1	590	21	5	2		12	619	629	10	1	525	27	4	4		10	561	570	22	1.180	1199	15	1,3%			
18:00 - 19:00	10	1	557	23	5	2		10	588	597	11	1	513	25	4	4		11	547	557	21	1.135	1153	15	1,3%			

Spitzenstunden morgens / abends:

7:45 - 8:45 *)	12		591	50	5	5	2	12	653	666	4	4	597	39	4	14	2	4	660	673	16	1.313	1.339	32	2,4%
16:30 - 17:30 *)	11	4	647	32	4	2		11	689	698	5		644	33	4	3	2	5	686	694	16	1.375	1.392	15	1,1%

Zählung Gesamt (6:00 - 10:00 Uhr und 15:00 - 19:00 Uhr):

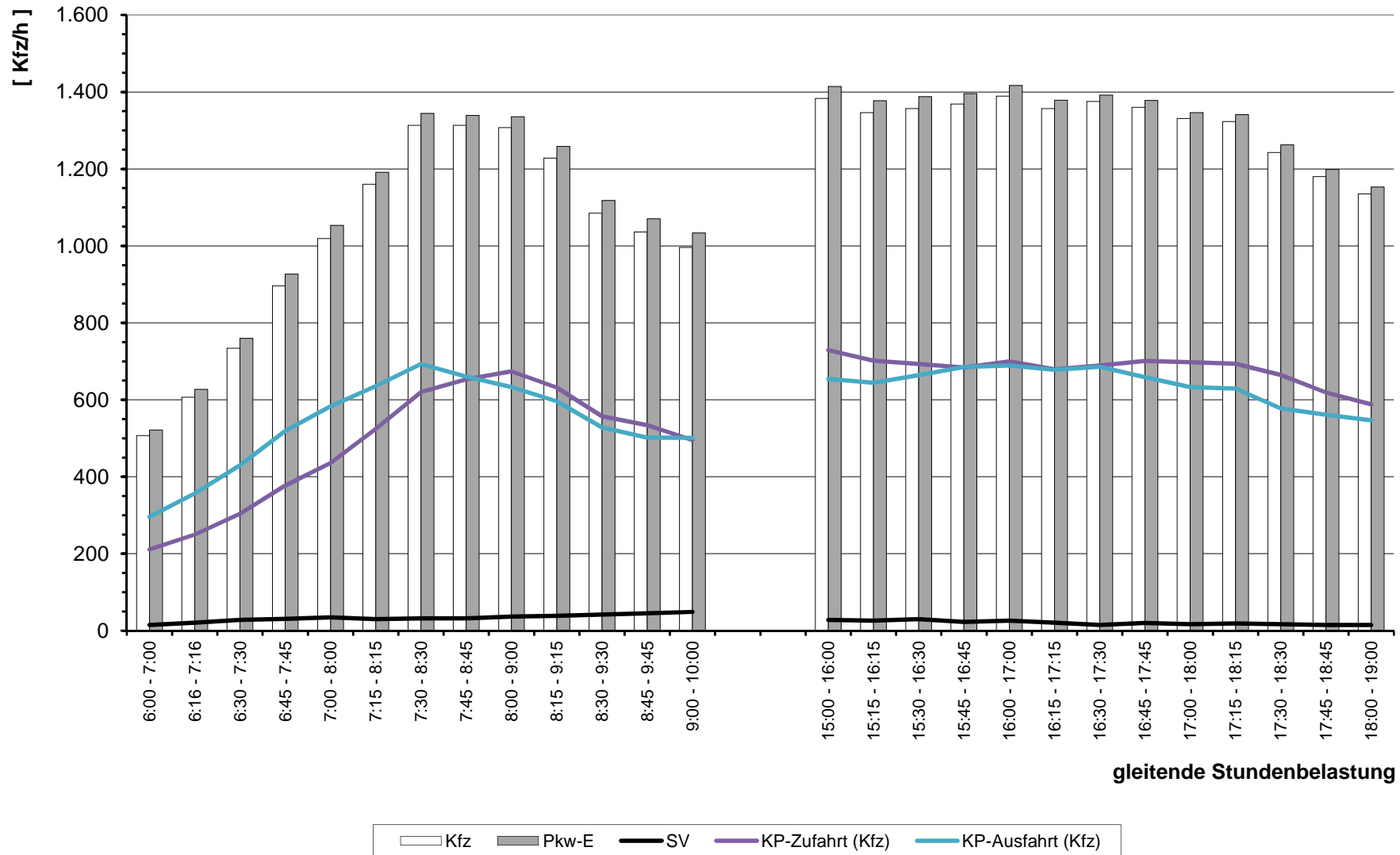
8 Stunden	103	26	4.136	270	43	50	6	103	4.531	4.635	68	21	4.103	289	36	71	16	68	4.536	4.640	171	9.067	9.275	222	2,4%
-----------	-----	----	-------	-----	----	----	---	-----	-------	-------	----	----	-------	-----	----	----	----	----	-------	-------	-----	-------	-------	-----	------

Erläuterungen:

- | | |
|----------------------------|--------------------------------------|
| R: Radfahrer (0,5 PKW-E) | B: Bus (1,5 PKW-E) |
| K: Motorrad (1 PKW-E) | L: Lkw + Lf mit Anhänger (1,5 PKW-E) |
| Pkw: Pkw (1 PKW-E) | Z: Last- / Sattelzug (2 PKW-E) |
| Lfw: Lieferwagen (1 PKW-E) | *) gewählte Spitzenstunde |

Stadt Langen, Knotenpunktzählungen Verkehrszählung vom Dienstag, 09.05.2023

- Querschnitt Mörfelder Landstraße (West) -



gleitende Stundenbelastung

Stadt Langen , Verkehrszählung vom Dienstag, 09.05.2023

- Kreisverkehr "Mörfelder Landstraße / Pittlerstraße" (KP-1) -

Auftraggeber:	Stadt Langen
Projekt:	Knotenpunktzählungen
Querschnitt:	Wilhelm-Burk-Straße
Datum:	Dienstag, 09.05.2023

RILSA-Nr.	4, 5 ,6, 4u	Σ R	Σ Kfz	Σ PKW-E	3, 7, 11, 4u	Σ R	Σ Kfz	Σ PKW-E	3, 4, 5, 6, 7, 11, 4u	Σ R	Σ Kfz	Σ PKW-E	Σ SV	SV-Anteil
-----------	-------------	-----	-------	---------	--------------	-----	-------	---------	-----------------------	-----	-------	---------	------	-----------

	4, 5 ,6, 4u							Σ R			Σ Kfz			Σ PKW-E			3, 7, 11, 4u							Σ R			Σ Kfz			Σ PKW-E			Σ SV		SV-Anteil	
	R	K	Pkw	Lfw	Bus	L	Z	Σ R	Σ Kfz	Σ PKW-E	R	M	Pkw	Lfw	B	L	Z	Σ R	Σ Kfz	Σ PKW-E	Σ R	Σ Kfz	Σ PKW-E	Σ SV	SV-Anteil											
6:00 - 7:00	1		34	7			1	41	42	2		12	1			2	13	14	3	54	56															
6:16 - 7:16	1		46	6			1	52	53	4		14	1			4	15	17	5	67	70	1		1,2%												
6:30 - 7:30	1		51	9			1	60	61	4		18	2		1	4	21	24	5	81	84	4		3,8%												
6:45 - 7:45	1	2	60	8		2	1	72	74	2		26	4		2	2	32	34	3	104	108	5		4,1%												
7:00 - 8:00		2	73	8		2		85	86	2		30	5		3	2	38	41	2	123	127	5		4,1%												
7:15 - 8:15	1	2	82	8		2	1	94	96			43	6		3		52	54	1	146	149	5		3,4%												
7:30 - 8:30	2	2	98	5		2	2	107	109	1	1	57	6		2	1	66	68	3	173	177	4		2,3%												
7:45 - 8:45	4		98	5			4	103	105	1	1	60	5		1	1	67	68	5	170	173	1		0,6%												
8:00 - 9:00	5		98	3			5	101	104	4	1	61	5		1	4	68	71	9	169	174	1		0,6%												
8:15 - 9:15	6		85	3			6	88	91	4	1	56	4		1	4	62	65	10	150	156	1		0,7%												
8:30 - 9:30	8	1	72	6		2	8	81	86	5		39	6	1	3	5	49	54	13	130	140	6		4,6%												
8:45 - 9:45	8	1	73	8		3	8	85	91	5		31	7	1	3	5	42	47	13	127	137	7		5,5%												
9:00 - 10:00	8	1	69	8		3	8	81	87	2		39	6	1	3	2	49	52	10	130	139	7		5,4%												
15:00 - 16:00	2		86	12		1	2	99	101	5		80	5		1	5	86	89	7	185	190	2		1,1%												
15:15 - 16:15	1	1	86	12		1	1	100	101	4		82	6		1	4	89	92	5	189	193	2		1,1%												
15:30 - 16:30	2	1	82	14		2	2	99	101	4		86	5		1	4	92	95	6	191	196	3		1,6%												
15:45 - 16:45	2	1	70	11		2	2	84	86	5	1	95	2		1	5	99	102	7	183	188	3		1,6%												
16:00 - 17:00	2	2	76	9		1	2	88	90	1	1	101	1		1	1	104	105	3	192	195	2		1,0%												
16:15 - 17:15	2	1	75	6		1	2	83	85	1	1	98	2			1	101	102	3	184	186	1		0,5%												
16:30 - 17:30	1	1	88	5			1	94	95	1	1	98	3			1	102	103	2	196	197															
16:45 - 17:45		1	93	5				99	99			91	5				96	96		195	195															
17:00 - 18:00			94	4				98	98	1		91	7			1	98	99	1	196	197															
17:15 - 18:15	1		88	5			1	93	94	2		89	6			2	95	96	3	188	190															
17:30 - 18:30	1		84	5			1	89	90	2		91	9			2	100	101	3	189	191															
17:45 - 18:45	3		80	4			3	84	86	3		86	7			3	93	95	6	177	180															
18:00 - 19:00	4		83	3			4	86	88	3		93	5			3	98	100	7	184	188															

Spitzenstunden morgens / abends:																								
7:45 - 8:45 *)	4		98	5			4	103	105	1	1	60	5		1	1	67	68	5	170	173	1		0,6%
16:30 - 17:30	1	1	88	5			1	94	95	1	1	98	3			1	102	103	2	196	197			

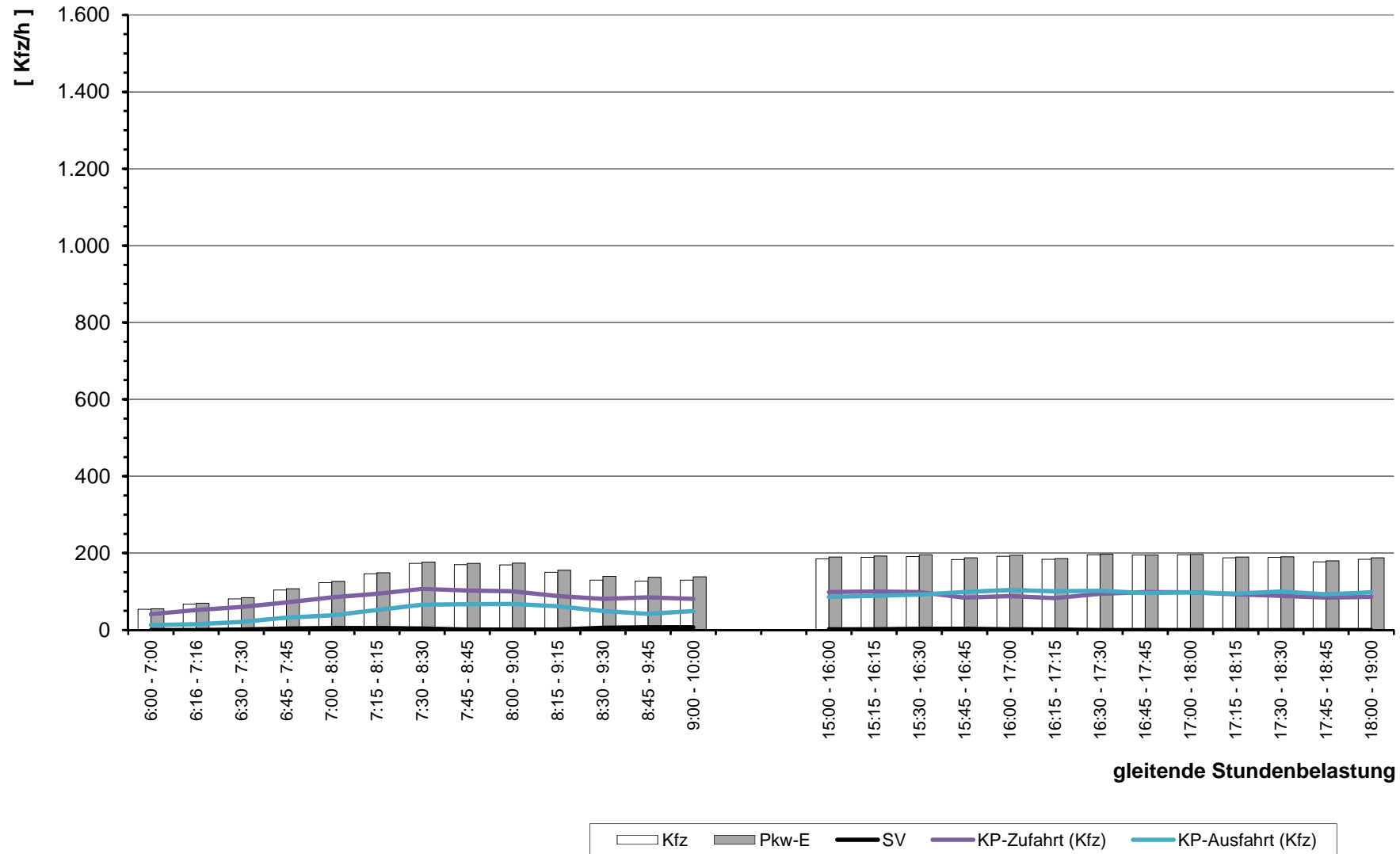
Zählung Gesamt (6:00 - 10:00 Uhr und 15:00 - 19:00 Uhr):																								
8 Stunden	22	5	613	54		7	22	679	694	20	2	507	35	1	9	20	554	569	42	1.233	1.263	17		1,4%

Erläuterungen:
R: Radfahrer (0,5 PKW-E)
K: Motorrad (1 PKW-E)
Pkw: Pkw (1 PKW-E)
Lfw: Lieferwagen (1 PKW-E)
B: Bus (1,5 PKW-E)
L: Lkw + Lf mit Anhänger (1,5 PKW-E)
Z: Last- / Sattelzug (2 PKW-E)
*) gewählte Spitzenstunde



Stadt Langen, Knotenpunktzählungen Verkehrszählung vom Dienstag, 09.05.2023

- Querschnitt Wilhelm-Burk-Straße -



Stadt Langen , Verkehrszählung vom Dienstag, 09.05.2023

- Kreisverkehr "Mörfelder Landstraße / Pittlerstraße" (KP-1) -

Auftraggeber:	Stadt Langen
Projekt:	Knotenpunktzählungen
Querschnitt:	Mörfelder Landstraße (Ost)
Datum:	Dienstag, 09.05.2023

	7, 8, 9, 7u							Σ R Σ Kfz Σ PKW-E			2, 6, 10, 7u							Σ R Σ Kfz Σ PKW-E			2, 6, 7, 8, 9, 10, 7u					Σ SV SV-Anteil	
	R	K	Pkw	Lfw	Bus	L	Z	Σ R	Σ Kfz	Σ PKW-E	R	M	Pkw	Lfw	B	L	Z	Σ R	Σ Kfz	Σ PKW-E	Σ R	Σ Kfz	Σ PKW-E	Σ SV	SV-Anteil		
6:00 - 7:00	7	3	290	32	7	1	1	7	334	343	1	2	122	29	6	3	2	1	164	171	8	498	514	20	4,0%		
6:16 - 7:16	9	3	346	40	6	5	3	9	403	416	2	2	153	34	7	3	2	2	201	209	11	604	625	26	4,3%		
6:30 - 7:30	14	2	413	44	8	11	3	14	481	501	8	3	190	37	7	4	1	8	242	253	22	723	753	34	4,7%		
6:45 - 7:45	14	2	498	52	7	12	2	14	573	592	17	6	261	40	9	5	1	17	322	339	31	895	930	36	4,0%		
7:00 - 8:00	13	2	575	49	8	16	2	13	652	673	17	5	325	42	9	6		17	387	403	30	1.039	1076	41	3,9%		
7:15 - 8:15	10	5	663	47	8	13		10	736	752	19	5	396	56	8	4		19	469	485	29	1.205	1236	33	2,7%		
7:30 - 8:30	6	6	740	46	7	7		6	806	816	16	4	504	50	9	7	1	16	575	592	22	1.381	1408	31	2,2%		
7:45 - 8:45	4	7	715	41	8	10		4	781	792	9		541	57	7	7	1	9	613	626	13	1.394	1418	33	2,4%		
8:00 - 9:00	8	7	680	36	7	7		8	737	748	8		569	59	8	7	1	8	644	657	16	1.381	1405	30	2,2%		
8:15 - 9:15	8	6	588	33	7	9	1	8	644	657	8	1	554	42	8	9	1	8	615	629	16	1.259	1286	35	2,8%		
8:30 - 9:30	10	5	497	30	6	11	1	10	550	565	6	2	475	46	8	8		6	539	550	16	1.089	1115	34	3,1%		
8:45 - 9:45	11	4	459	35	6	9	1	11	514	528	5	3	456	41	8	14		5	522	536	16	1.036	1064	38	3,7%		
9:00 - 10:00	8	4	431	40	7	9	2	8	493	507	9	5	437	38	8	18		9	506	524	17	999	1031	44	4,4%		
15:00 - 16:00	16	3	561	36	5	8	2	16	615	632	10	10	724	50	10	8	2	10	804	820	26	1.419	1452	35	2,5%		
15:15 - 16:15	13	6	540	39	6	6	1	13	598	612	9	7	695	43	10	6	3	9	764	780	22	1.362	1391	32	2,3%		
15:30 - 16:30	12	4	559	35	7	6	1	12	612	626	9	6	719	46	10	7	3	9	791	807	21	1.403	1433	34	2,4%		
15:45 - 16:45	10	6	552	36	7	4		10	605	616	11	3	734	49	8	5	2	11	801	815	21	1.406	1431	26	1,8%		
16:00 - 17:00	8	6	546	36	7	6	1	8	602	614	8	5	753	50	6	5	1	8	820	831	16	1.422	1444	26	1,8%		
16:15 - 17:15	5	3	579	31	7	5	1	5	626	636	7	6	771	54	6	5		7	842	851	12	1.468	1487	24	1,6%		
16:30 - 17:30	4	2	596	38	6	4	1	4	647	655	4	7	789	52	6	2		4	856	862	8	1.503	1517	19	1,3%		
16:45 - 17:45	5	1	611	34	6	5	1	5	658	667	1	6	814	51	6	2		1	879	884	6	1.537	1551	20	1,3%		
17:00 - 18:00	6	1	602	35	6	3		6	647	655	4	3	820	41	6			4	870	875	10	1.517	1530	15	1,0%		
17:15 - 18:15	7	1	554	33	5	4		7	597	605	4	2	797	36	7			4	842	848	11	1.439	1453	16	1,1%		
17:30 - 18:30	10	1	516	32	6	3		10	558	568	5	2	756	29	7			5	794	800	15	1.352	1368	16	1,2%		
17:45 - 18:45	9	2	491	34	6	2		9	535	544	6	4	689	22	7	1		6	723	730	15	1.258	1274	16	1,3%		
18:00 - 19:00	7	2	462	28	6	3		7	501	509	4	3	643	25	7	2		4	680	687	11	1.181	1196	18	1,5%		

Spitzenstunden morgens / abends:

7:45 - 8:45	4	7	715	41	8	10		4	781	792	9		541	57	7	7	1	9	613	626	13	1.394	1.418	33	2,4%
16:30 - 17:30 *)	4	2	596	38	6	4	1	4	647	655	4	7	789	52	6	2		4	856	862	8	1.503	1.517	19	1,3%

Zählung Gesamt (6:00 - 10:00 Uhr und 15:00 - 19:00 Uhr):

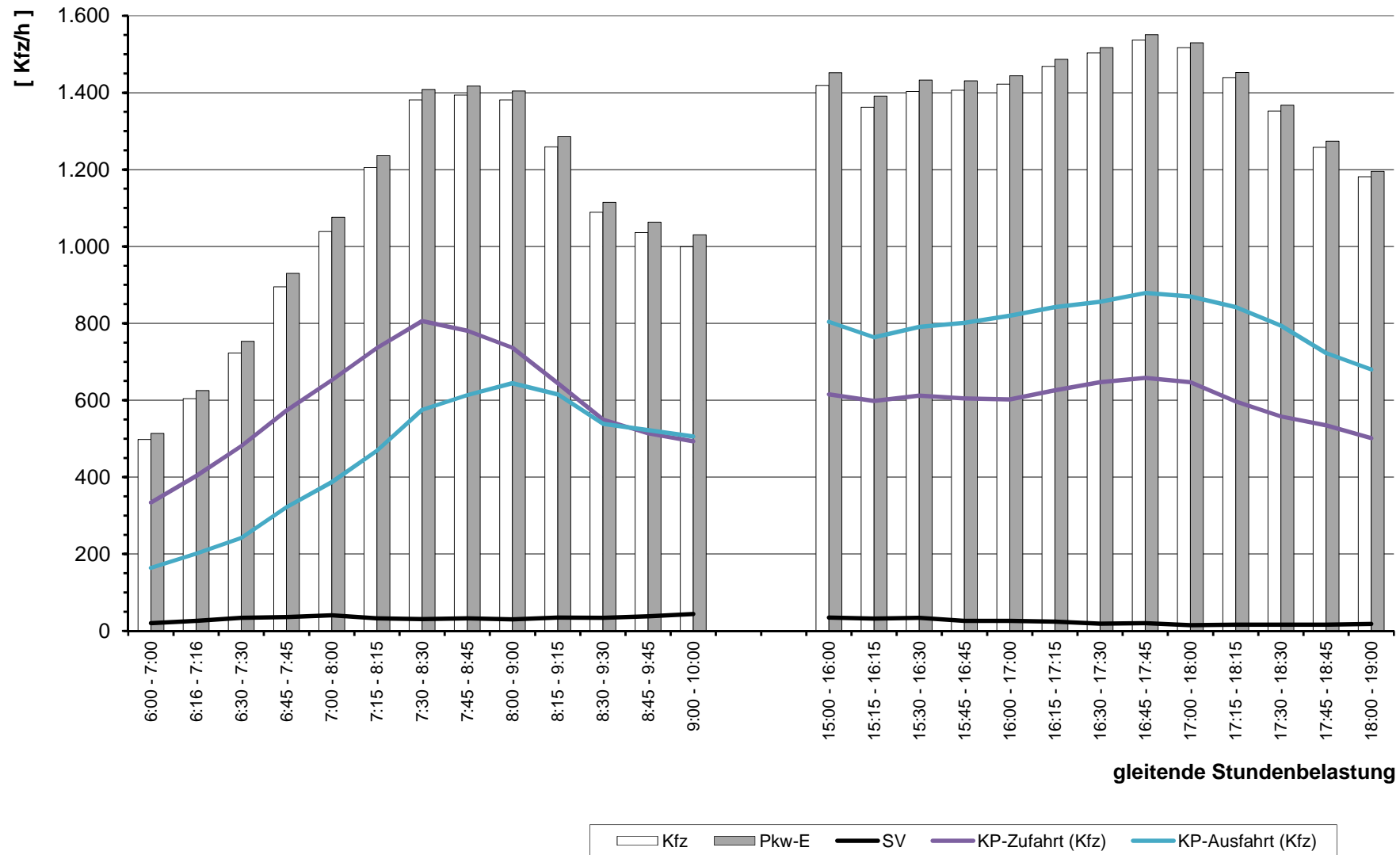
8 Stunden	73	28	4.147	292	53	53	8	73	4.581	4.679	61	33	4.393	334	60	49	6	61	4.875	4.966	134	9.456	9.645	229	2,4%
-----------	----	----	-------	-----	----	----	---	----	-------	-------	----	----	-------	-----	----	----	---	----	-------	-------	-----	-------	-------	-----	------

Erläuterungen:

- | | |
|---|---|
| R: Radfahrer (0,5 PKW-E)
K: Motorrad (1 PKW-E)
Pkw: Pkw (1 PKW-E)
Lfw: Lieferwagen (1 PKW-E) | B: Bus (1,5 PKW-E)
L: Lkw + Lf mit Anhänger (1,5 PKW-E)
Z: Last- / Sattelzug (2 PKW-E)
*) gewählte Spitzenstunde |
|---|---|

Stadt Langen, Knotenpunktzählungen Verkehrszählung vom Dienstag, 09.05.2023

- Querschnitt Mörfelder Landstraße (Ost) -



Stadt Langen , Verkehrszählung vom Dienstag, 09.05.2023

- Kreisverkehr "Mörfelder Landstraße / Pittlerstraße" (KP-1) -

Auftraggeber:	Stadt Langen
Projekt:	Knotenpunktszählungen
Querschnitt:	Pittlerstraße
Datum:	Dienstag, 09.05.2023

RILSA-Nr.	10, 11, 12, 10u							Σ R Σ Kfz Σ PKW-E			1, 5, 9, 10u							Σ R Σ Kfz Σ PKW-E			1, 5, 9, 10, 11, 12, 10u			Σ SV SV-Anteil	
	R	K	Pkw	Lfw	Bus	L	Z	Σ R	Σ Kfz	Σ PKW-E	R	M	Pkw	Lfw	B	L	Z	Σ R	Σ Kfz	Σ PKW-E	Σ R	Σ Kfz	Σ PKW-E	Σ SV	SV-Anteil
6:00 - 7:00			44	4	5	4		57	62		9	2	152	8	7	1	1	9	170	179	9	227	241	17	7,5%
6:16 - 7:16	2		43	10	6	5		64	71		11	2	171	15	6	1	1	11	196	206	13	260	277	19	7,3%
6:30 - 7:30	3		52	17	6	8		83	92		14	2	207	15	6	4	1	14	235	248	17	318	340	25	7,9%
6:45 - 7:45	8		69	21	7	10		107	120		15	1	227	20	4	4		15	256	268	23	363	387	25	6,9%
7:00 - 8:00	8		90	27	8	11		136	150		18		264	25	6	6		18	301	316	26	437	466	31	7,1%
7:15 - 8:15	8	1	120	29	7	10		167	180		18	1	326	26	5	5	1	18	364	379	26	531	559	28	5,3%
7:30 - 8:30	9	1	154	34	7	10		206	219		14	1	364	30	7	2	1	14	405	418	23	611	637	27	4,4%
7:45 - 8:45	6	1	174	36	6	9	2	228	241		12	3	380	31	8	2	1	12	425	437	18	653	678	28	4,3%
8:00 - 9:00	8	1	190	35	6	11	2	245	260		10	3	372	26	7	2	2	10	412	424	18	657	683	30	4,6%
8:15 - 9:15	7		229	37	6	12	3	287	303		11	2	341	23	7	4	1	11	378	390	18	665	693	33	5,0%
8:30 - 9:30	6		221	37	7	15	4	284	302		15	3	317	24	6	5	1	15	356	370	21	640	672	38	5,9%
8:45 - 9:45	6		228	34	7	17	3	289	307		16	3	312	26	7	7	1	16	356	372	22	645	679	42	6,5%
9:00 - 10:00	4	1	242	46	7	16	5	317	336		14	3	286	27	7	7		14	330	344	18	647	680	42	6,5%
15:00 - 16:00	6	6	434	29	8	5	3	485	498		13	4	338	31	4	6	1	13	384	397	19	869	894	27	3,1%
15:15 - 16:15	5	6	431	25	6	5	4	477	489		15	6	330	31	6	6	1	15	380	395	20	857	884	28	3,3%
15:30 - 16:30	4	5	486	32	7	2	4	536	547		13	5	342	30	7	8	1	13	393	408	17	929	955	29	3,1%
15:45 - 16:45	5	4	538	30	7	1	2	582	591		13	4	327	23	7	9		13	370	385	18	952	975	26	2,7%
16:00 - 17:00	3	3	541	29	6	2	2	583	591		14	4	317	23	7	9		14	360	375	17	943	966	26	2,8%
16:15 - 17:15	3	2	556	31	6	2	1	598	605		10	2	330	20	6	7		10	365	377	13	963	981	22	2,3%
16:30 - 17:30	2	2	547	30	6	2	1	588	594		8	1	347	17	6	3		8	374	383	10	962	977	18	1,9%
16:45 - 17:45	4	2	502	28	6	2	1	541	548		6		342	14	7	2		6	365	373	10	906	921	18	2,0%
17:00 - 18:00	7	1	500	28	6			535	542		4		352	17	7	1		4	377	383	11	912	925	14	1,5%
17:15 - 18:15	8	1	497	24	6			528	535		7		322	17	6	1		7	346	353	15	874	888	13	1,5%
17:30 - 18:30	7	1	456	18	5			480	486		9		295	17	7	1		9	320	329	16	800	815	13	1,6%
17:45 - 18:45	6	2	420	16	6	1		445	452		11		281	19	6			11	306	315	17	751	766	13	1,7%
18:00 - 19:00	7	1	398	13	6	1		419	426		10		251	12	6			10	269	277	17	688	703	13	1,9%

Spitzenstunden morgens / abends:

7:45 - 8:45 *)	6	1	174	36	6	9	2	6	228	241	12	3	380	31	8	2	1	12	425	437	18	653	678	28	4,3%
16:30 - 17:30 *)	2	2	547	30	6	2	1	2	588	594	8	1	347	17	6	3		8	374	383	10	962	977	18	1,9%

Zählung Gesamt (6:00 - 10:00 Uhr und 15:00 - 19:00 Uhr):

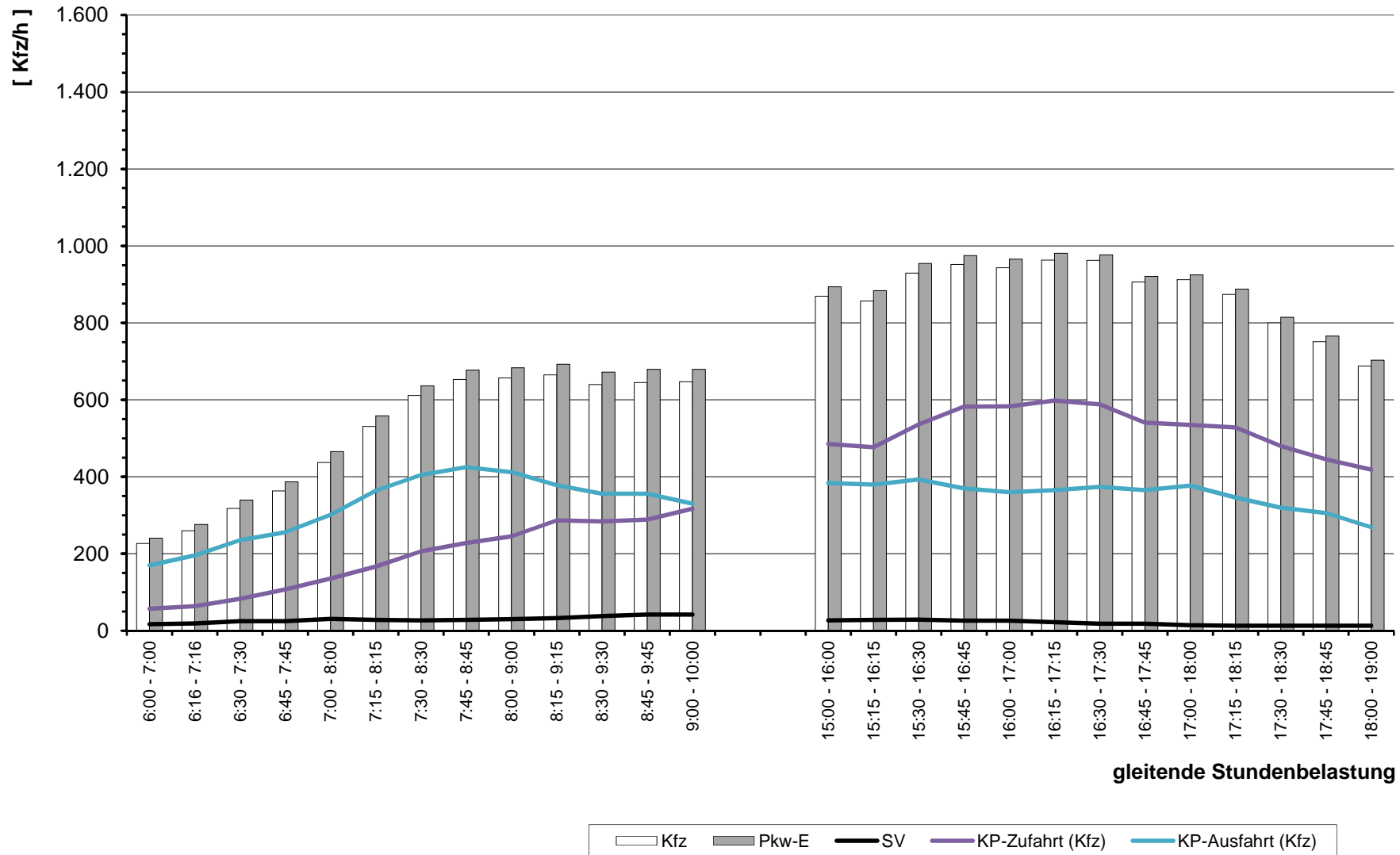
8 Stunden	43	13	2.439	211	52	50	12	43	2.777	2.862	92	16	2.332	169	51	31	4	92	2.603	2.694	135	5.380	5.556	200	3,7%
-----------	----	----	-------	-----	----	----	----	----	-------	-------	----	----	-------	-----	----	----	---	----	-------	-------	-----	-------	-------	-----	------

Erläuterungen:

- R: Radfahrer (0,5 PKW-E)
- K: Motorrad (1 PKW-E)
- Pkw: Pkw (1 PKW-E)
- Lfw: Lieferwagen (1 PKW-E)
- B: Bus (1,5 PKW-E)
- L: Lkw + Lf mit Anhänger (1,5 PKW-E)
- Z: Last- / Sattelzug (2 PKW-E)
- *) gewählte Spitzenstunde

Stadt Langen, Knotenpunktzählungen Verkehrszählung vom Dienstag, 09.05.2023

- Querschnitt Pittlerstraße -



Stadt Langen

Einmündung (rechts raus)
"Mörfelder Landstraße / Tankstelle Pittlerstraße"
(KP-1a)

Mörfelder Landstraße / Tankstelle Pittlerstraße

Verkehrszählung
am
Dienstag, 09.05.2023
(6:00 - 10:00 Uhr und 15:00 - 19:00 Uhr)

Wetter:
überwiegend trocken bis sonnig, nachmittags Regen (ca. 15-20°C)

Stadt Langen , Verkehrszählung vom Dienstag, 09.05.2023

Auftraggeber: Stadt Langen	Knotenpunkt: KP-1a	Datum: Dienstag, 09.05.2023	
Projekt: Knotenpunktzählungen	"Mörfelder Landstraße / Tankstelle"	Zeitraum: 6:00 - 10:00 Uhr und 15:00 - 19:00 Uhr	
Quelle: Mörfelder Landstraße (West)	Mörfelder Landstraße (West)	Mörfelder Landstraße (West)	
Ziel: Tankstelle (Einfahrt am Kreisverkehr)	Mörfelder Landstraße (Ost)	Mörfelder Landstraße (West)	
RiLSA-Nr. 1	2	1u	
Zählzeit	R M Pkw Lfw B L Z Σ Kfz Σ PKW-E	R M Pkw Lfw B L Z Σ Kfz Σ PKW-E	R M Pkw Lfw B L Z Σ Kfz Σ PKW-E

	R	M	Pkw	Lfw	B	L	Z	Σ Kfz	Σ PKW-E	R	M	Pkw	Lfw	B	L	Z	Σ Kfz	Σ PKW-E	R	M	Pkw	Lfw	B	L	Z	Σ Kfz	Σ PKW-E	Σ R	Σ Kfz	Σ PKW-E
6:00 - 7:00	7	3	177	23	4	1	3	211	220											7	211	220								
6:15 - 7:15	9	3	212	27	4	1	3	250	260											9	250	260								
6:30 - 7:30	13	4	267	25	4	2	2	304	315,5											13	304	316								
6:45 - 7:45	19	5	334	30	5	2	1	377	391											19	377	391								
7:00 - 8:00	24	3	390	34	6	3		436	452,5											24	436	453								
7:15 - 8:15	25	3	466	47	5	2	1	524	541											25	524	541								
7:30 - 8:30	21	2	559	45	7	5	2	620	638,5											21	620	639								
7:45 - 8:45	12		591	50	5	5	2	653	666											12	653	666								
8:00 - 9:00	8		604	54	6	7	3	674	687,5											8	674	688								
8:15 - 9:15	9	1	576	39	6	8	2	632	645,5											9	632	646								
8:30 - 9:30	10	2	502	39	6	7	1	557	569,5											10	557	570								
8:45 - 9:45	10	4	473	37	7	12	1	534	549,5											10	534	550								
9:00 - 10:00	12	5	444	24	6	16		495	512											12	495	512								
15:00 - 16:00	18	9	655	51	7	7		729	745											18	729	745								
15:15 - 16:15	22	8	633	46	8	7		702	720,5											22	702	721								
15:30 - 16:30	19	7	627	40	7	12		693	712											19	693	712								
15:45 - 16:45	21	2	628	38	5	11		684	702,5											21	684	703								
16:00 - 17:00	19	3	648	34	4	11		700	717											19	700	717								
16:15 - 17:15	14	3	630	35	3	8		679	691,5											14	679	692								
16:30 - 17:30	11	4	647	32	4	2		689	697,5											11	689	698								
16:45 - 17:45	6	3	658	32	5	3		701	708											6	701	708								
17:00 - 18:00	5	2	661	27	5	3		698	704,5											5	698	705								
17:15 - 18:15	7	1	657	27	6	3		694	702											7	694	702								
17:30 - 18:30	10	1	627	28	6	3		665	674,5											10	665	675								
17:45 - 18:45	12	1	590	21	5	2		619	628,5											12	619	629								
18:00 - 19:00	10	1	557	23	5	2		588	596,5											10	588	597								

Spitzenstunden morgens / abends:

7:30 - 8:30	21	2	559	45	7	5	2	620	638,5	19	3	648	34	4	11	700	717	21	620	639
16:00 - 17:00	19	3	648	34	4	11	700	717	19	3	648	34	4	11	700	717	19	700	717	

Zählung Gesamt (6:00 - 10:00 Uhr und 15:00 - 19:00 Uhr):

8 Stunden	103	26	4.136	270	43	50	6	4.531	4635	103	4.531	4635
-----------	-----	----	-------	-----	----	----	---	-------	------	-----	-------	------

Erläuterungen:

- R: Radfahrer (0,5 PKW-E)
- K: Motorrad (1 PKW-E)
- Pkw: Pkw (1 PKW-E)
- Lfw: Lieferwagen (1 PKW-E)
- B: Bus (1,5 PKW-E)
- L: Lkw + Lf mit Anhänger (1,5 PKW-E)
- Z: Last- / Sattelzug (2 PKW-E)

Stadt Langen , Verkehrszählung vom Dienstag, 09.05.2023

Auftraggeber: Stadt Langen	Knotenpunkt: KP-1a	Datum: Dienstag, 09.05.2023	
Projekt: Knotenpunktzählungen	"Mörfelder Landstraße / Tankstelle"	Zeitraum: 6:00 - 10:00 Uhr und 15:00 - 19:00 Uhr	
Quelle:	Tankstelle (Einfahrt am Kreisverkehr)	Tankstelle (Einfahrt am Kreisverkehr)	
Ziel:	Mörfelder Landstraße (Ost)	Tankstelle (Einfahrt am Kreisverkehr)	
RiLSA-Nr.	10	12	
Zählzeit	R M Pkw Lfw B L Z Σ Kfz Σ PKW-E	R M Pkw Lfw B L Z Σ Kfz Σ PKW-E	R M Pkw Lfw B L Z Σ Kfz Σ PKW-E

	R	M	Pkw	Lfw	B	L	Z	Σ Kfz	Σ PKW-E	R	M	Pkw	Lfw	B	L	Z	Σ Kfz	Σ PKW-E	R	M	Pkw	Lfw	B	L	Z	Σ Kfz	Σ PKW-E	Σ R	Σ Kfz	Σ PKW-E	
6:00 - 7:00																															
6:15 - 7:15																															
6:30 - 7:30																															
6:45 - 7:45																															
7:00 - 8:00																															
7:15 - 8:15																															
7:30 - 8:30																															
7:45 - 8:45																															
8:00 - 9:00																															
8:15 - 9:15																															
8:30 - 9:30																															
8:45 - 9:45																															
9:00 - 10:00																															
15:00 - 16:00																															
15:15 - 16:15																															
15:30 - 16:30																															
15:45 - 16:45																															
16:00 - 17:00																															
16:15 - 17:15																															
16:30 - 17:30																															
16:45 - 17:45																															
17:00 - 18:00																															
17:15 - 18:15																															
17:30 - 18:30																															
17:45 - 18:45																															
18:00 - 19:00																															

Spitzenstunden morgens / abends:

7:30 - 8:30																																
16:00 - 17:00																																

Zählung Gesamt (6:00 - 10:00 Uhr und 15:00 - 19:00 Uhr):

8 Stunden																															
-----------	--	--	--	--	--	--	--	--	--	--	--	--	--	--	--	--	--	--	--	--	--	--	--	--	--	--	--	--	--	--	--

Erläuterungen:

- | | |
|---|--|
| R: Radfahrer (0,5 PKW-E)
K: Motorrad (1 PKW-E)
Pkw: Pkw (1 PKW-E)
Lfw: Lieferwagen (1 PKW-E) | B: Bus (1,5 PKW-E)
L: Lkw + Lf mit Anhänger (1,5 PKW-E)
Z: Last- / Sattelzug (2 PKW-E) |
|---|--|

Stadt Langen , Verkehrszählung vom Dienstag, 09.05.2023

- Einmündung (rechts raus) "Mörfelder Landstraße / Tankstelle Pittlerstraße" (KP-1a) -

Auftraggeber:	Stadt Langen																				
Projekt:	Knotenpunktszählungen																				
Knotenpunkt:	"Mörfelder Landstraße / Tankstelle Pittlerstraße"																				
Datum:	Dienstag, 09.05.2023																				
RiLSA-Nr.																					
	1 - 12									Σ R			Σ Kfz			Σ PKW-E		Σ SV		SV-Anteil	
		R	M	Pkw	Lfw	B	L	Z													
1	2	3	4	5	6	7	8	9	10	11	12	13	#	15	16						
6:00 - 7:00		10	5	436	51	7	4	4		10	507	522		15	3,0%						
6:15 - 7:15		13	5	521	60	7	8	6		13	607	627		21	3,5%						
6:30 - 7:30		18	5	635	66	9	14	5		18	734	760		28	3,8%						
6:45 - 7:45		27	7	781	77	11	17	3		27	896	927		31	3,5%						
7:00 - 8:00		32	5	899	80	13	20	2		32	1.019	1054		35	3,4%						
7:15 - 8:15		32	8	1.032	90	12	17	1		32	1.160	1192		30	2,6%						
7:30 - 8:30		28	7	1.185	89	12	18	2		28	1.313	1344		32	2,4%						
7:45 - 8:45		16	4	1.188	89	9	19	4		16	1.313	1339		32	2,4%						
8:00 - 9:00		15	4	1.174	92	10	22	5		15	1.307	1336		37	2,8%						
8:15 - 9:15		16	4	1.103	82	10	23	6		16	1.228	1259		39	3,2%						
8:30 - 9:30		18	5	963	75	10	26	6		18	1.085	1118		42	3,9%						
8:45 - 9:45		19	7	907	77	11	29	5		19	1.036	1071		45	4,3%						
9:00 - 10:00		19	8	868	71	10	32	7		19	996	1034		49	4,9%						
15:00 - 16:00		32	13	1.249	93	13	13	2		32	1.383	1414		28	2,0%						
15:15 - 16:15		35	16	1.216	88	12	13	1		35	1.346	1377		26	1,9%						
15:30 - 16:30		30	13	1.234	80	11	18	1		30	1.357	1388		30	2,2%						
15:45 - 16:45		30	7	1.260	79	9	14			30	1.369	1396		23	1,7%						
16:00 - 17:00		28	7	1.288	68	8	16	2		28	1.389	1417		26	1,9%						
16:15 - 17:15		20	3	1.271	62	7	12	2		20	1.357	1379		21	1,5%						
16:30 - 17:30		16	4	1.291	65	8	5	2		16	1.375	1392		15	1,1%						
16:45 - 17:45		14	4	1.275	61	9	9	2		14	1.360	1378		20	1,5%						
17:00 - 18:00		14	3	1.255	56	9	8			14	1.331	1347		17	1,3%						
17:15 - 18:15		17	2	1.245	57	10	9			17	1.323	1341		19	1,4%						
17:30 - 18:30		22	2	1.168	56	9	8			22	1.243	1263		17	1,4%						
17:45 - 18:45		22	2	1.115	48	9	6			22	1.180	1199		15	1,3%						
18:00 - 19:00		21	2	1.070	48	9	6			21	1.135	1153		15	1,3%						

Spitzenstunden morgens / abends:

7:30 - 8:30	28	7	1.185	89	12	18	2	28	1.313	1344	32	2,4%
16:00 - 17:00	28	7	1.288	68	8	16	2	28	1.389	1417	26	1,9%

Zählung Gesamt (6:00 - 10:00 Uhr und 15:00 - 19:00 Uhr):

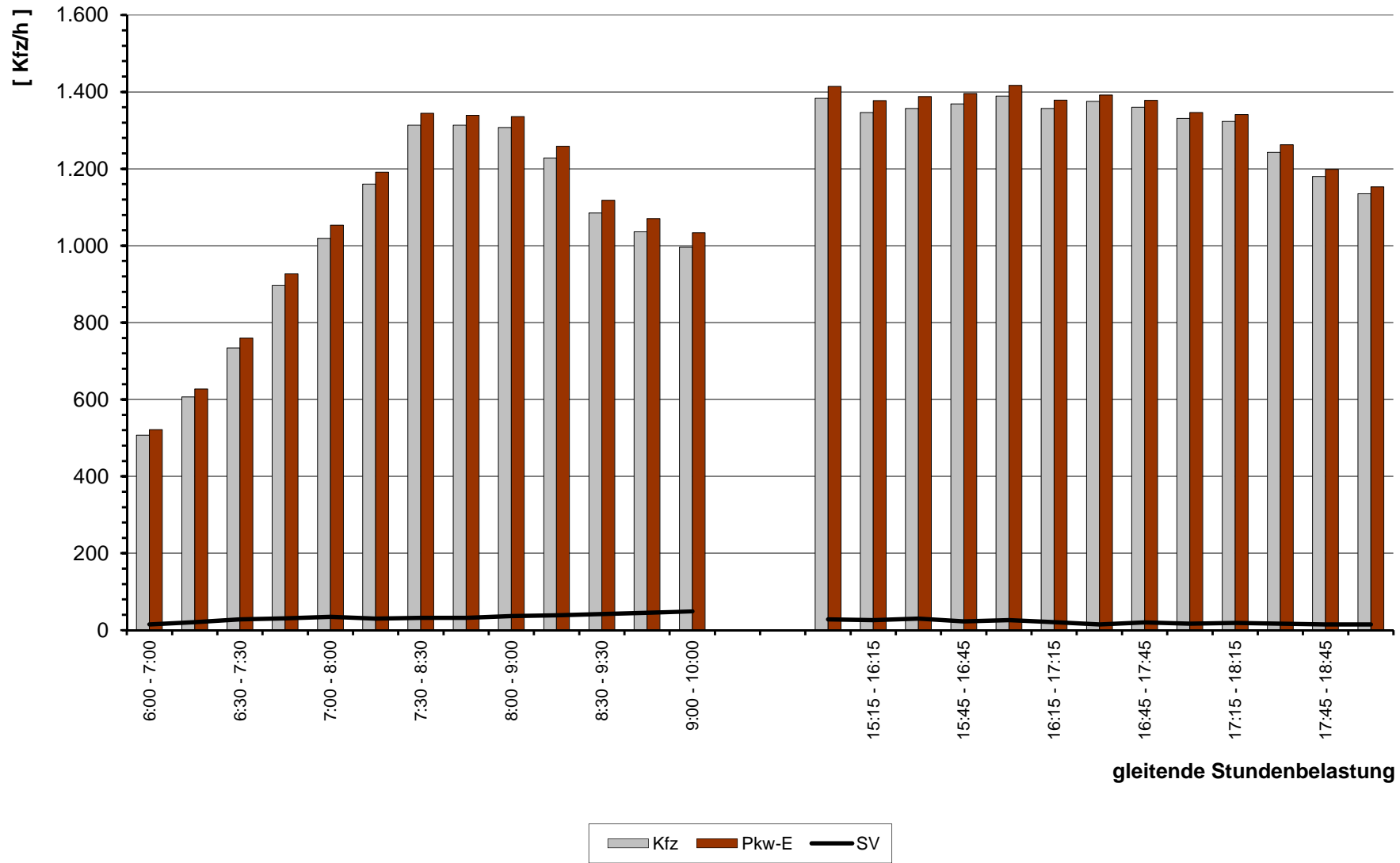
8 Stunden	171	47	8.239	559	79	121	22	171	9.067	9275	222	2,4%
-----------	-----	----	-------	-----	----	-----	----	-----	-------	------	-----	------

Erläuterungen:

R: Radfahrer (0,5 PKW-E) K: Motorrad (1 PKW-E) Pkw: Pkw (1 PKW-E) Lfw: Lieferwagen (1 PKW-E)	B: Bus (1,5 PKW-E) L: Lkw + Lf mit Anhänger (1,5 PKW-E) Z: Last- / Sattelzug (2 PKW-E)
---	--

Stadt Langen, Knotenpunktzählungen Verkehrszählung vom Dienstag, 09.05.2023

- Knotenpunkt "Mörfelder Landstraße / Tankstelle Pittlerstraße" -

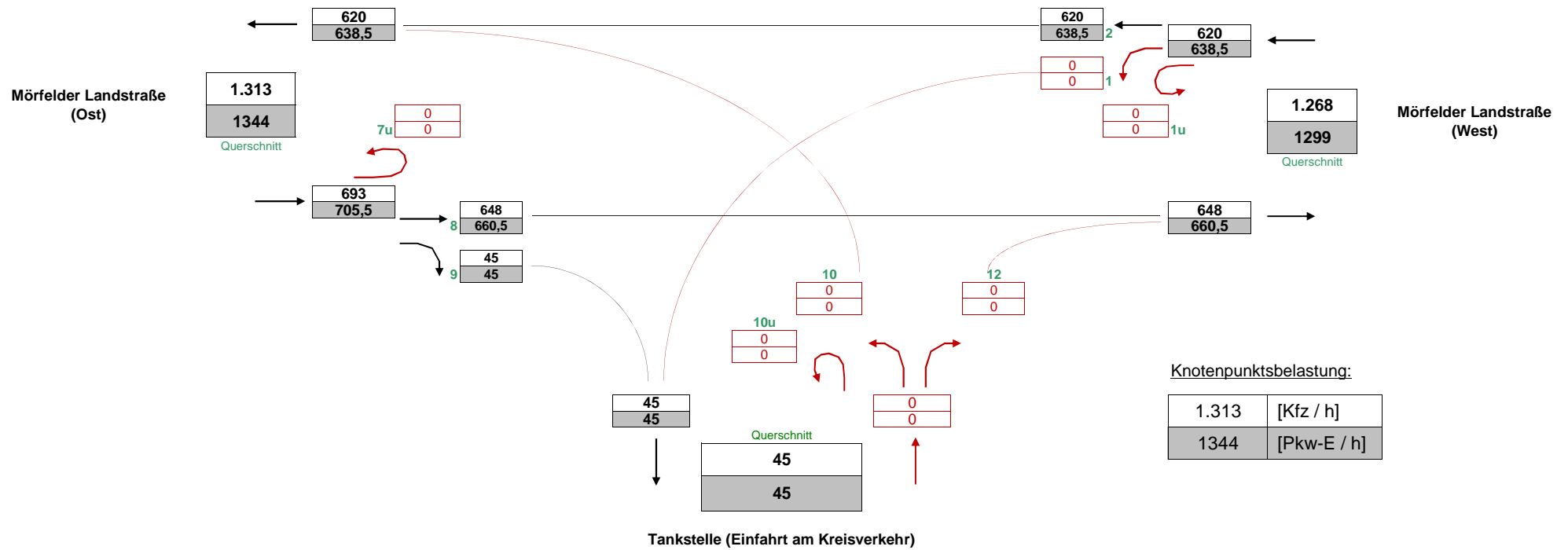


gleitende Stundenbelastung

Stadt Langen , Verkehrszählung vom Dienstag, 09.05.2023 (Normalwerktag)

- Knotenpunkt "Mörfelder Landstraße / Tankstelle Pittlerstraße" (KP-1a) -

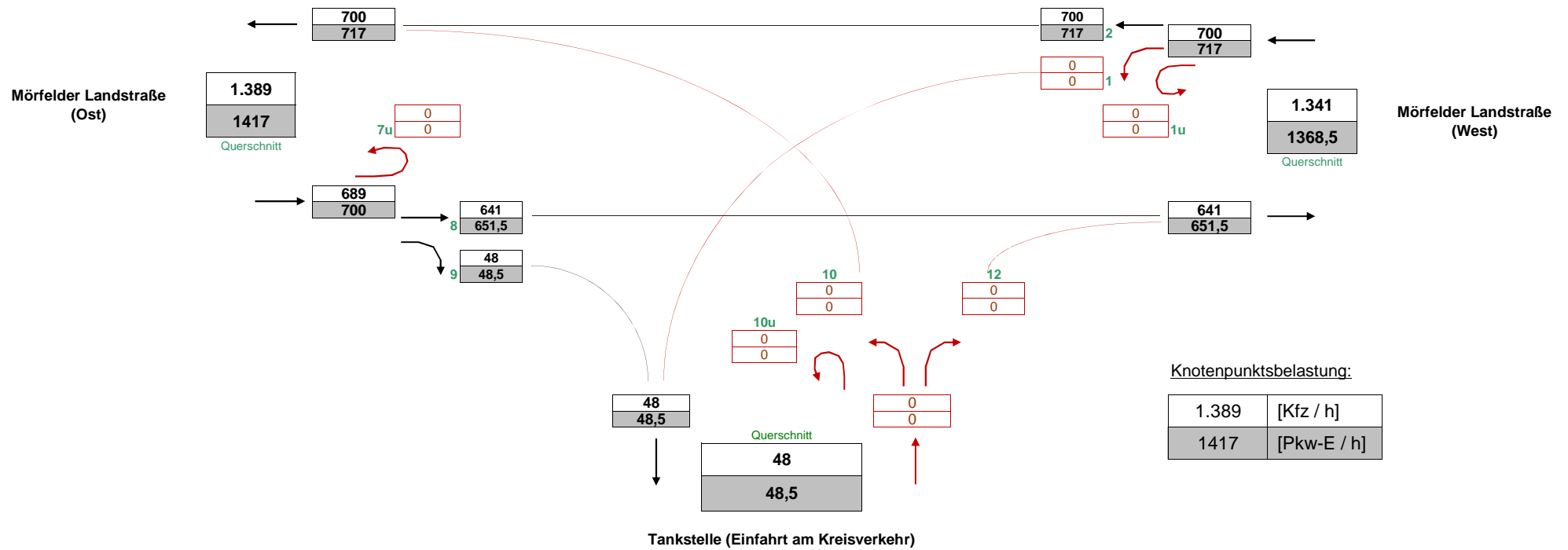
(Spitzenstunde morgens, 7:30 - 8:30 Uhr)



Stadt Langen , Verkehrszählung vom Dienstag, 09.05.2023 (Normalwerktag)

- Knotenpunkt "Mörfelder Landstraße / Tankstelle Pittlerstraße" (KP-1a) -

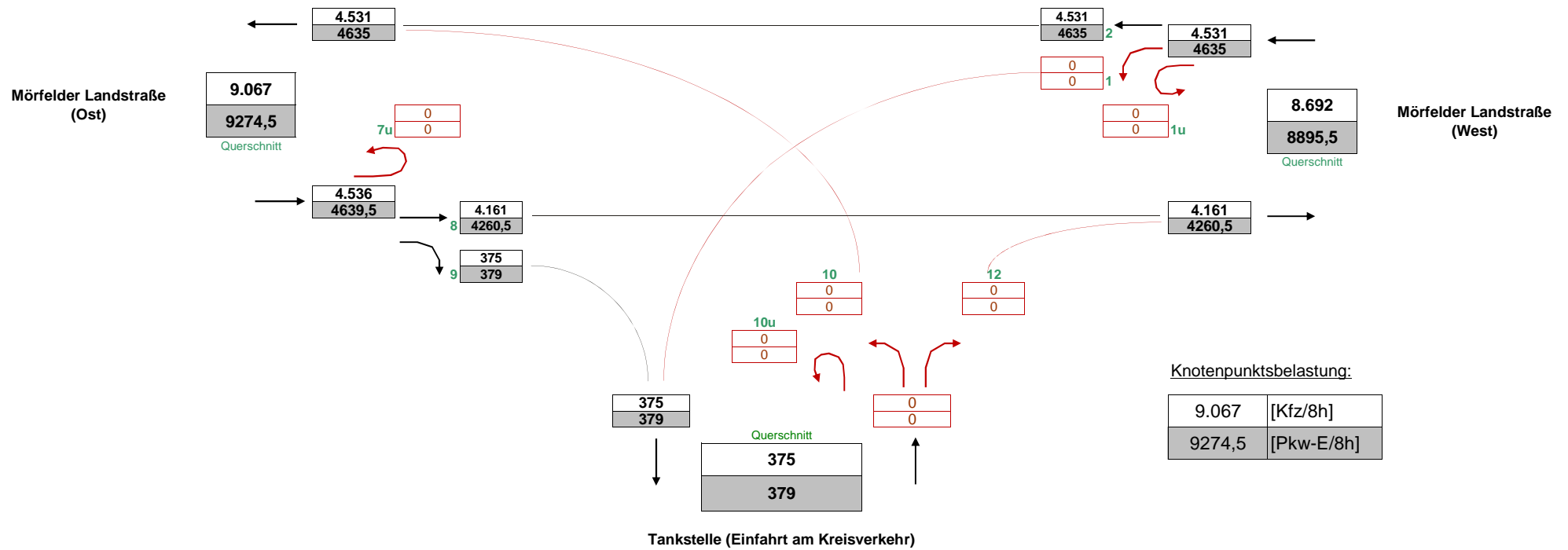
(Spitzenstunde abends, 16:00 - 17:00 Uhr)



Stadt Langen , Verkehrszählung vom Dienstag, 09.05.2023 (Normalwerktag)

- Knotenpunkt "Mörfelder Landstraße / Tankstelle Pittlerstraße" (KP-1a) -

(Gesamtbelastung, 6:00 - 10:00 Uhr und 15:00 - 19:00 Uhr)



Stadt Langen , Verkehrszählung vom Dienstag, 09.05.2023

- Einmündung (rechts raus) " Mörfelder Landstraße / Tankstelle Pittlerstraße " (KP-1a) -

Auftraggeber:	Stadt Langen
Projekt:	Knotenpunktzählungen
Querschnitt:	Mörfelder Landstraße (Ost)
Datum:	Dienstag, 09.05.2023

	8,9,7u										2,10,7u										8,9,7u, 2,10,7u				
	R	K	Pkw	Lfw	Bus	L	Z	Σ R	Σ Kfz	Σ PKW-E	R	M	Pkw	Lfw	B	L	Z	Σ R	Σ Kfz	Σ PKW-E	Σ R	Σ Kfz	Σ PKW-E	Σ SV	SV-Anteil
6:00 - 7:00	3	2	259	28	3	3	1	3	296	302	7	3	177	23	4	1	3	7	211	220	10	507	522	15	3,0%
6:16 - 7:16	4	2	309	33	3	7	3	4	357	367	9	3	212	27	4	1	3	9	250	260	13	607	627	21	3,5%
6:30 - 7:30	5	1	368	41	5	12	3	5	430	444	13	4	267	25	4	2	2	13	304	316	18	734	760	28	3,8%
6:45 - 7:45	8	2	447	47	6	15	2	8	519	536	19	5	334	30	5	2	1	19	377	391	27	896	927	31	3,5%
7:00 - 8:00	8	2	509	46	7	17	2	8	583	601	24	3	390	34	6	3		24	436	453	32	1.019	1054	35	3,4%
7:15 - 8:15	7	5	566	43	7	15		7	636	651	25	3	466	47	5	2	1	25	524	541	32	1.160	1192	30	2,6%
7:30 - 8:30	7	5	626	44	5	13		7	693	706	21	2	559	45	7	5	2	21	620	639	28	1.313	1344	32	2,4%
7:45 - 8:45	4	4	597	39	4	14	2	4	660	673	12		591	50	5	5	2	12	653	666	16	1.313	1339	32	2,4%
8:00 - 9:00	7	4	570	38	4	15	2	7	633	648	8		604	54	6	7	3	8	674	688	15	1.307	1336	37	2,8%
8:15 - 9:15	7	3	527	43	4	15	4	7	596	613	9	1	576	39	6	8	2	9	632	646	16	1.228	1259	39	3,2%
8:30 - 9:30	8	3	461	36	4	19	5	8	528	549	10	2	502	39	6	7	1	10	557	570	18	1.085	1118	42	3,9%
8:45 - 9:45	9	3	434	40	4	17	4	9	502	521	10	4	473	37	7	12	1	10	534	550	19	1.036	1071	45	4,3%
9:00 - 10:00	7	3	424	47	4	16	7	7	501	522	12	5	444	24	6	16		12	495	512	19	996	1034	49	4,9%
15:00 - 16:00	14	4	594	42	6	6	2	14	654	669	18	9	655	51	7	7		18	729	745	32	1.383	1414	28	2,0%
15:15 - 16:15	13	8	583	42	4	6	1	13	644	657	22	8	633	46	8	7		22	702	721	35	1.346	1377	26	1,9%
15:30 - 16:30	11	6	607	40	4	6	1	11	664	676	19	7	627	40	7	12		19	693	712	30	1.357	1388	30	2,2%
15:45 - 16:45	9	5	632	41	4	3		9	685	693	21	2	628	38	5	11		21	684	703	30	1.369	1396	23	1,7%
16:00 - 17:00	9	4	640	34	4	5	2	9	689	700	19	3	648	34	4	11		19	700	717	28	1.389	1417	26	1,9%
16:15 - 17:15	6		641	27	4	4	2	6	678	687	14	3	630	35	3	8		14	679	692	20	1.357	1379	21	1,5%
16:30 - 17:30	5		644	33	4	3	2	5	686	694	11	4	647	32	4	2		11	689	698	16	1.375	1392	15	1,1%
16:45 - 17:45	8	1	617	29	4	6	2	8	659	670	6	3	658	32	5	3		6	701	708	14	1.360	1378	20	1,5%
17:00 - 18:00	9	1	594	29	4	5		9	633	642	5	2	661	27	5	3		5	698	705	14	1.331	1347	17	1,3%
17:15 - 18:15	10	1	588	30	4	6		10	629	639	7	1	657	27	6	3		7	694	702	17	1.323	1341	19	1,4%
17:30 - 18:30	12	1	541	28	3	5		12	578	588	10	1	627	28	6	3		10	665	675	22	1.243	1263	17	1,4%
17:45 - 18:45	10	1	525	27	4	4		10	561	570	12	1	590	21	5	2		12	619	629	22	1.180	1199	15	1,3%
18:00 - 19:00	11	1	513	25	4	4		11	547	557	10	1	557	23	5	2		10	588	597	21	1.135	1153	15	1,3%

Spitzenstunden morgens / abends:

7:30 - 8:30	7	5	626	44	5	13		7	693	706	21	2	559	45	7	5	2	21	620	639	28	1.313	1.344	32	2,4%
16:00 - 17:00	9	4	640	34	4	5	2	9	689	700	19	3	648	34	4	11		19	700	717	28	1.389	1.417	26	1,9%

Zählung Gesamt (6:00 - 10:00 Uhr und 15:00 - 19:00 Uhr):

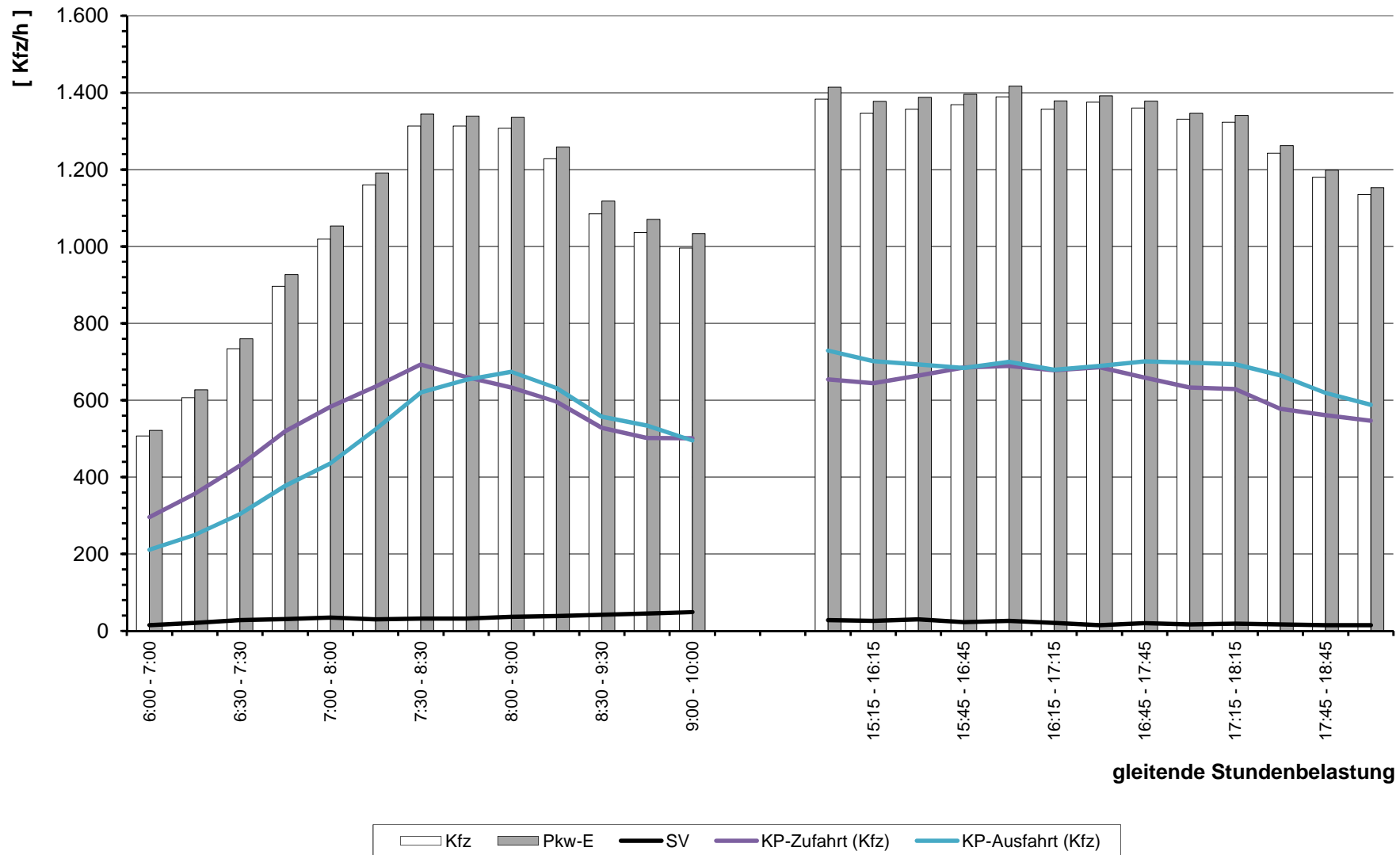
8 Stunden	68	21	4.103	289	36	71	16	68	4.536	4.640	103	26	4.136	270	43	50	6	103	4.531	4.635	171	9.067	9.275	222	2,4%
-----------	----	----	-------	-----	----	----	----	----	-------	-------	-----	----	-------	-----	----	----	---	-----	-------	-------	-----	-------	-------	-----	------

Erläuterungen:

- | | |
|----------------------------|--------------------------------------|
| R: Radfahrer (0,5 PKW-E) | B: Bus (1,5 PKW-E) |
| K: Motorrad (1 PKW-E) | L: Lkw + Lf mit Anhänger (1,5 PKW-E) |
| Pkw: Pkw (1 PKW-E) | Z: Last- / Sattelzug (2 PKW-E) |
| Lfw: Lieferwagen (1 PKW-E) | |

Stadt Langen, Knotenpunktzählungen Verkehrszählung vom Dienstag, 09.05.2023

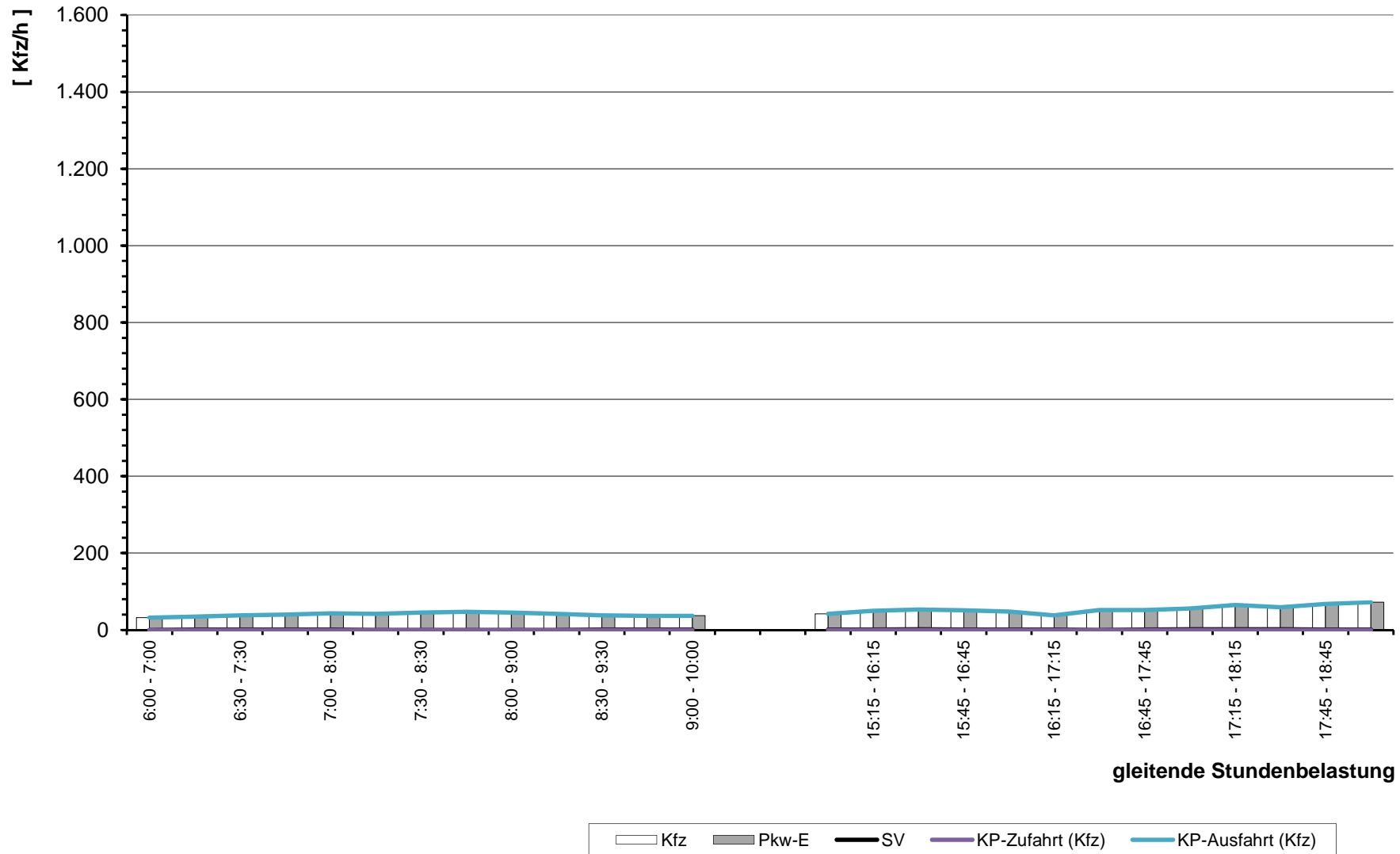
- Querschnitt Mörfelder Landstraße (Ost) -



gleitende Stundenbelastung

Stadt Langen, Knotenpunktzählungen Verkehrszählung vom Dienstag, 09.05.2023

- Querschnitt Tankstelle (Einfahrt am Kreisverkehr) -



Stadt Langen , Verkehrszählung vom Dienstag, 09.05.2023

- Einmündung (rechts raus) " Mörfelder Landstraße / Tankstelle Pittlerstraße " (KP-1a) -

Auftraggeber:	Stadt Langen
Projekt:	Knotenpunktszählungen
Querschnitt:	Mörfelder Landstraße (West)
Datum:	Dienstag, 09.05.2023

	1,2,1u										8,12,1u										1,2,1u, 8,12,1u				
	R	K	Pkw	Lfw	Bus	L	Z	Σ R	Σ Kfz	Σ PKW-E	R	M	Pkw	Lfw	B	L	Z	Σ R	Σ Kfz	Σ PKW-E	Σ R	Σ Kfz	Σ PKW-E	Σ SV	SV-Anteil
6:00 - 7:00	7	3	177	23	4	1	3	7	211	220	3	2	230	25	3	3	1	3	264	270	10	475	490	15	3,2%
6:16 - 7:16	9	3	212	27	4	1	3	9	250	260	3	2	278	30	3	6	3	3	322	331	12	572	591	20	3,5%
6:30 - 7:30	13	4	267	25	4	2	2	13	304	316	4	1	336	36	5	11	3	4	392	405	17	696	721	27	3,9%
6:45 - 7:45	19	5	334	30	5	2	1	19	377	391	7	1	415	41	6	14	2	7	479	495	26	856	886	30	3,5%
7:00 - 8:00	24	3	390	34	6	3		24	436	453	7	1	474	40	7	16	2	7	540	557	31	976	1010	34	3,5%
7:15 - 8:15	25	3	466	47	5	2	1	25	524	541	7	4	530	38	7	15		7	594	609	32	1.118	1150	30	2,7%
7:30 - 8:30	21	2	559	45	7	5	2	21	620	639	7	4	588	38	5	13		7	648	661	28	1.268	1299	32	2,5%
7:45 - 8:45	12		591	50	5	5	2	12	653	666	4	4	555	34	4	14	2	4	613	626	16	1.266	1292	32	2,5%
8:00 - 9:00	8		604	54	6	7	3	8	674	688	7	4	530	33	4	15	2	7	588	603	15	1.262	1291	37	2,9%
8:15 - 9:15	9	1	576	39	6	8	2	9	632	646	7	3	489	39	4	15	4	7	554	571	16	1.186	1217	39	3,3%
8:30 - 9:30	10	2	502	39	6	7	1	10	557	570	8	3	426	34	4	18	5	8	490	510	18	1.047	1080	41	3,9%
8:45 - 9:45	10	4	473	37	7	12	1	10	534	550	9	3	402	36	4	16	4	9	465	484	19	999	1033	44	4,4%
9:00 - 10:00	12	5	444	24	6	16		12	495	512	7	3	392	43	4	15	7	7	464	484	19	959	996	48	5,0%
15:00 - 16:00	18	9	655	51	7	7		18	729	745	14	3	561	35	6	5	2	14	612	627	32	1.341	1372	27	2,0%
15:15 - 16:15	22	8	633	46	8	7		22	702	721	13	7	541	36	4	5	1	13	594	606	35	1.296	1327	25	1,9%
15:30 - 16:30	19	7	627	40	7	12		19	693	712	11	5	561	36	4	4	1	11	611	622	30	1.304	1334	28	2,1%
15:45 - 16:45	21	2	628	38	5	11		21	684	703	9	5	585	38	4	2		9	634	642	30	1.318	1344	22	1,7%
16:00 - 17:00	19	3	648	34	4	11		19	700	717	9	4	596	31	4	4	2	9	641	652	28	1.341	1369	25	1,9%
16:15 - 17:15	14	3	630	35	3	8		14	679	692	6		606	25	4	3	2	6	640	649	20	1.319	1340	20	1,5%
16:30 - 17:30	11	4	647	32	4	2		11	689	698	5		596	29	4	3	2	5	634	642	16	1.323	1340	15	1,1%
16:45 - 17:45	6	3	658	32	5	3		6	701	708	8	1	570	25	4	5	2	8	607	618	14	1.308	1326	19	1,5%
17:00 - 18:00	5	2	661	27	5	3		5	698	705	9	1	544	25	4	3		9	577	585	14	1.275	1290	15	1,2%
17:15 - 18:15	7	1	657	27	6	3		7	694	702	10	1	530	25	4	4		10	564	573	17	1.258	1275	17	1,4%
17:30 - 18:30	10	1	627	28	6	3		10	665	675	12	1	489	23	3	3		12	519	528	22	1.184	1203	15	1,3%
17:45 - 18:45	12	1	590	21	5	2		12	619	629	10	1	463	22	4	3		10	493	502	22	1.112	1130	14	1,3%
18:00 - 19:00	10	1	557	23	5	2		10	588	597	11	1	446	21	4	3		11	475	484	21	1.063	1081	14	1,3%

Spitzenstunden morgens / abends:

7:30 - 8:30	21	2	559	45	7	5	2	21	620	639	7	4	588	38	5	13	7	648	661	28	1.268	1.299	32	2,5%
16:00 - 17:00 *)	19	3	648	34	4	11	19	700	717	9	4	596	31	4	4	2	9	641	652	28	1.341	1.369	25	1,9%

Zählung Gesamt (6:00 - 10:00 Uhr und 15:00 - 19:00 Uhr):

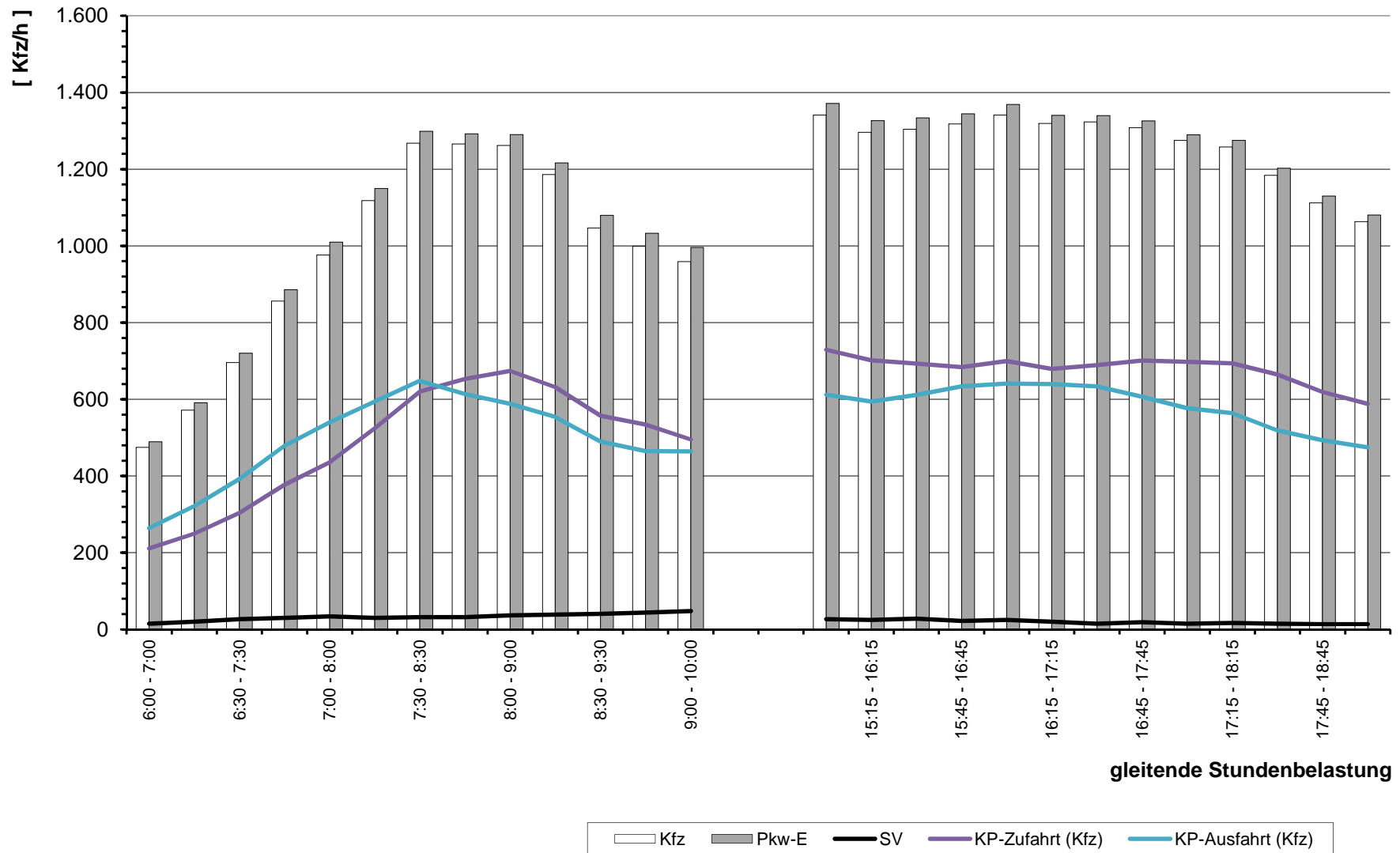
8 Stunden	103	26	4.136	270	43	50	6	103	4.531	4.635	67	19	3.773	253	36	64	16	67	4.161	4.261	170	8.692	8.896	215	2,5%
------------------	-----	----	-------	-----	----	----	---	-----	-------	-------	----	----	-------	-----	----	----	----	----	-------	-------	-----	-------	-------	-----	------

Erläuterungen:

- R: Radfahrer (0,5 PKW-E)
- K: Motorrad (1 PKW-E)
- Pkw: Pkw (1 PKW-E)
- Lfw: Lieferwagen (1 PKW-E)
- B: Bus (1,5 PKW-E)
- L: Lkw + Lf mit Anhänger (1,5 PKW-E)
- Z: Last- / Sattelzug (2 PKW-E)
- *) gewählte Spitzenstunde

Stadt Langen, Knotenpunktzählungen Verkehrszählung vom Dienstag, 09.05.2023

- Querschnitt Mörfelder Landstraße (West) -



gleitende Stundenbelastung

Literaturverzeichnis

- [1] **Forschungsgesellschaft für Straßen- und Verkehrswesen (FGSV),**
Handbuch für die Bemessung von Straßenverkehrsanlagen (HBS), Teil 5
Köln, Ausgabe 2015



IMB-Plan GmbH

Büdesheimer Ring 2 · 63452 Hanau
Tel.: 06181 / 906 669-0 - e-mail: info@imb-plan.de
internet: www.imb-plan.de